

UN JARDIEL PARA ELOÍSA

Jardiel es uno de los autores más importantes e influyentes de la Literatura española. Independientemente de que sus obras se siguen representando por medio mundo y de que sus libros se siguen reeditando constantemente; independientemente de que los empresarios españoles inteligentes, cuando tienen una mala temporada, siguen recurriendo a Jardiel para que se la arregle; independientemente de que es un autor estudiado en los colegios y plagiado habitualmente por muchos dramaturgos actuales; Jardiel fue la inspiración de la llamada Otra generación del 27, además de anticipar el absurdo europeo (cuando Ionesco visitó España y le preguntaron si le gustaba el país, respondió que no, porque no podía gustarle un país que había tratado tan mal a Jardiel Poncela) y creó un tipo de humor que conectó con la intelectualidad mundial y con el público español, dos conceptos que suelen ser difíciles de hacer coincidir. Jardiel, en su teatro, inventó una manera de hacer las cosas, una manera de la que el Teatro universal es heredera. Él adivinó una forma teatral que rozaba lo cinematográfico, sus puestas en escena estaban adelantadas a su tiempo en varias décadas, porque Jardiel entendió el teatro europeo moderno... antes de que apareciese.

A pesar de su corta vida, Jardiel fue capaz de escribir casi cuarenta comedias – estrenadas todas ellas alcanzando por igual el favor del público, el desprecio de la crítica y la envidia de los colegas de profesión – entre las que se cuentan títulos emblemáticos del teatro europeo como Cuatro corazones con freno y marcha atrás, Un marido de ida y vuelta, Usted tiene ojos de mujer fatal, Los habitantes de la casa deshabitada, Tú y yo somos tres o esta misma Eloísa está debajo de un almendro, el buque insignia de su producción teatral. Además, publicó cuatro novelas con brillantísimos resultados. Una de ellas, La tournée de Dios, tuvo el dudoso honor de ser prohibida durante la República por tener una ideología demasiado conservadora, y después, durante el Franquismo, se volvió a prohibir por ser considerada demasiado liberal en sus planteamientos ideológicos. A todo esto hay que sumar más de un millar de artículos, cientos de cuentos cortos y decenas de poemas... Además de una buena cantidad de cuplés. Por cantidad y calidad, por innovador y creador de una forma nueva de hacer comedia, por haber alcanzado casi todas las distinciones literarias relevantes, Jardiel es uno de los principales autores europeos.

En cuanto a la personalidad, Jardiel fue siempre un ecléctico que tuvo una muy personal visión de las cosas, como le pasa a todos los intelectuales que realmente lo son. Fue un hombre de mucho carisma – entre hombres y mujeres – que puso toda la fuerza de su carácter en su pluma y en su obra. Muy influido por Oscar Wilde, George Bernard Shaw y Ramón Gómez de la Serna, Jardiel escribió mucho sobre su propia obra, explicando los motivos que le habían llevado a escribirla, además de avanzar valiosísimas conclusiones sobre lo que ocurriría con ella en el futuro. Jardiel estaba seguro de que su teatro, su creación en general, se comprendería realmente y sería aceptada como se merece mucho después de su muerte. En vida chocó con la incompreensión y la tontería humana. Él cifraba sus anhelos en el futuro, y el tiempo, por fin, le ha dado la razón. Independientemente de las ideas con las que he abierto este escrito, la realidad es que Jardiel es un autor para el siglo XXI. En un momento de infantilización de la cultura, en un momento donde el público huye de los teatros a causa de los contenidos, Jardiel llena el teatro, y Jardiel llega al público. Él tenía razón.

ELOÍSA ESTÁ DEBAJO DE UN ALMENDRO

de Enrique Jardiel Poncela



ELOÍSA ESTÁ DEBAJO DE UN ALMENDRO

de Enrique Jardiel Poncela

Eloísa está debajo de un almendro es la obra más importante de Jardiel Poncela. En ella se puede reconocer al mejor Jardiel, al más brillante, al más ingenioso, al maestro del humor – algo melancólico, eso sí – pero también al más profundo. Él mismo diferenciaba sus comedias entre las que tenían “corazón” y las que no. Por “corazón” se entiende un gusto por lo elevado, por lo profundo, por lo inteligente, por el amor, considerando ese amor como una fuerza inspiradora que redime y salva a los personajes. En Eloísa... ese “corazón” es la fuerza centrífuga que aclara los misterios, que sana las heridas y que articula toda la trama. La casa de los Briones es un manicomio donde el recuerdo de un crimen del pasado ha enloquecido a una familia, que no andaba muy bien de la cabeza ya de por sí. Todo es confusión y caos en el principio de la comedia, hasta que gracias al amor de Fernando hacia Mariana, llega la claridad, se desvelan los misterios y regresa cierta forma de cordura a la familia.

Las virtudes de estilo, peripecia y aceptación por parte del público de Eloísa está debajo de un almendro son ampliamente conocidas. Se trata, sin duda, de su comedia más ingeniosa. Tanto la situación de Edgardo, que prometió no volver a levantarse de la cama, y que viaja desde ella; hasta la criada Práxedes, que vive en una aceleración constante, hablando a una velocidad de vértigo, mientras maniobra entre la acumulación de muebles que es la casa de los Briones; pasando por la tía Clotilde, que se enamora de Ezequiel sólo porque le cree un asesino en serie, una especie de Landrú; todo ello conforma la galería de tipos, situaciones y humor más salvaje de Jardiel. Algunas de las réplicas más ingeniosas de su teatro se condensan en esta comedia. Sus diálogos más ágiles, más precisos, con más jardielismos salen de Eloísa... Además, la universalidad de su trama (una pareja enamorada separada por las circunstancias familiares, circunscrita a un ambiente de enajenación y excentricidad) hace que la obra conecte inmediatamente con todas las generaciones. No es un accidente que todos los montajes profesionales de Eloísa... hayan sido un éxito de público. Jardiel gusta, gusta mucho. Y de todo lo de Jardiel, Eloísa... es de lo que más gusta.

La necesidad de la presente versión nace de las condiciones actuales del teatro. En el momento en el que Jardiel escribe Eloísa está debajo de un almendro el teatro es el espectáculo más popular en España – sin apenas competencia por parte del cine y sin ninguna competencia por parte de la televisión o Internet – y las compañías son grandes. Hay muchos actores en nómina. En estos momentos, los repartos son más reducidos. Por eso principalmente he abordado el trabajo de reducir el elenco de esta obra para poder hacer de su puesta en escena un proyecto más razonable. Hay que tener en cuenta que Jardiel siempre estuvo a la cabeza de sus contemporáneos en cuanto a lo que modernidad se refiere. En este momento, él mismo habría escrito una Eloísa... que se ajustase más a los parámetros actuales. Además de eso, en la versión he reducido la duración de la obra levemente. Y, sobre todo, he eliminado la utilización de animales en escena. Las situaciones siguen siendo las mismas – hasta se mantiene la riqueza cómica del prólogo – el humor continúa siendo el mismo y los personajes continúan siendo los mismos con las actitudes y roles que Jardiel les asignó. Tal cual Jardiel, pero con facilidades.

Ramón Paso.



Un espacio marcado por personajes, excentricismo y comedia.

A partir de la conciencia de la fuerza que subyace a la experiencia del excentricismo de los personajes, buscamos un espacio escénico desde donde pensar de otra forma, con otra perspectiva, con otro punto de vista. Una forma diferente de relacionarnos con la excentricidad, que responde a la necesidad de crear un nuevo espacio para comprender de otro modo su ser y con ello, abrir nuevos significados. El envés de la cordura, en cuanto fuerza de ruptura que puede iniciar nuevos cauces de acción y comedia, poniendo en tela de juicio y traspasando los límites de la racionalidad asumida en la sociedad.

En este sentido, cabría preguntarnos si es posible una visión de la obra en la que una nueva forma de relacionarnos con el excentricismo de la alta sociedad reaparezca y, con ello, hacer del espacio escénico un mundo propio. Y quizá, preguntarnos también: ¿podemos apelar al excentricismo para que estos personajes vivan en libertad? Algunos pensamos que sí y que para ello hace falta, precisamente, un poco de rareza.

Eloisa está debajo de un almendro es el lugar desde donde es posible hacer del mundo, un mundo propio. Ante las relaciones humanas que lo rodean es necesario crear un espacio para la existencia, donde sea posible que los personajes, a pesar de tener la sensación de haber llegado al borde, sea capaces de empuñar sus extravagancias, detenerse y recorrer un trecho para encontrarse nuevamente.

En un único espacio convive los múltiples espacios y varias sillas hacen de pantalla del cine, una fila de butacas, una gradilla de dos escalones, lámparas, una cama, una linterna cinematográfica, libros, un aparato de radio, multitud de objetos extraños, una campana de estación, un tiro al blanco, sillones, mesas, consolas, multitud de cacharros, jarrones, relojes de mesa, lámparas, velones, floreros, urnas, un gran reloj de pared, un armario, una alacena, un pequeño arcón ...

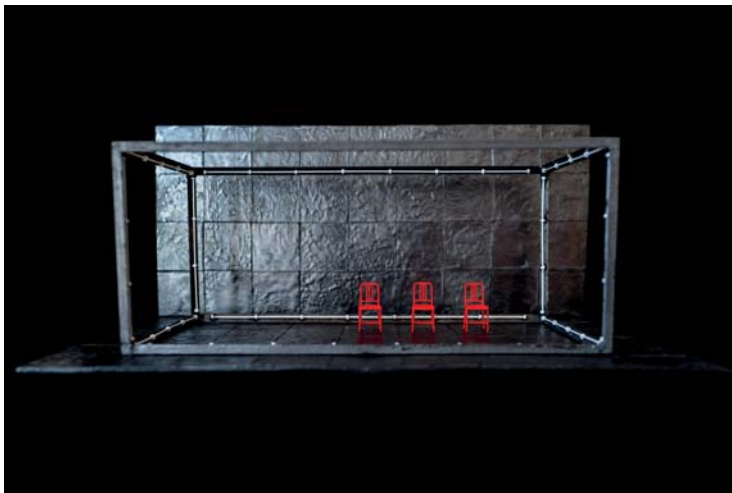
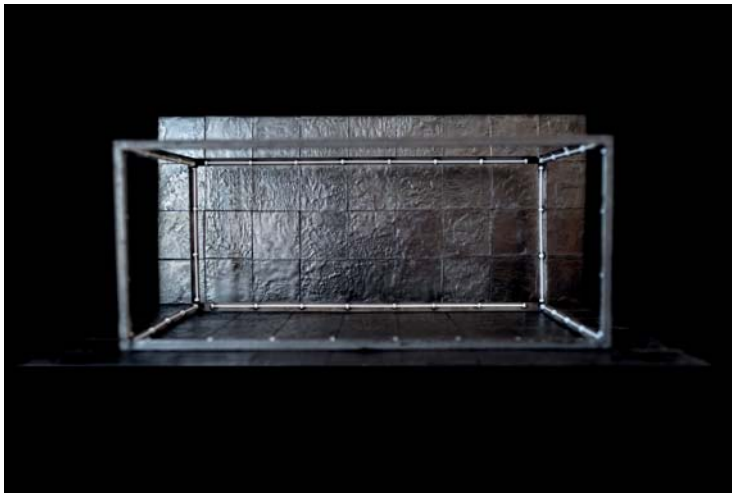
... Las personas que sufren de Síndrome de Diógenes son a menudo poco conscientes de que tienen un problema. A diferencia de quienes tienden a almacenar muchos objetos, los afectados por el trastorno perturban la convivencia y habitabilidad de su vivienda al invadir habitaciones y pasillos, donde apilan objetos sin ton ni son y apenas dejan un pequeño camino por el que pasar. En este caso no existen dichos objetos, las sillas y los personajes llenan por completo el ambiente escénico creando una nueva forma de transitar y de habitar.

Felype de Lima

ELOÍSA ESTÁ DEBAJO DE UN ALMENDRO

de Enrique Jardiel Poncela





ELOÍSA ESTÁ DEBAJO DE UN ALMENDRO

de Enrique Jardiel Poncela



ESPACIO
ESCÉNICO

ELOÍSA ESTÁ
DEBAJO DE UN
ALMENDRO

ELOÍSA ESTÁ
DEBAJO DE UN
ALMENDRO

MARIANA
BRIONES

LEONCIO
(NUEVO CRIADO DE LOS BRIONES)



ELOÍSA ESTÁ DEBAJO DE UN ALMENDRO

de Enrique Jardiel Poncela



VESTUARIO

ELOÍSA ESTÁ DEBAJO DE UN ALMENDRO

de Enrique Jardiel Poncela



La locura y el amor. Mariana y Fernando están enamorados. Ella ama en él todo lo que tiene de misterioso y de atormentado, pero le desprecia cuando se comporta como un hombre normal; y él la ama porque está convencido de que es la clave del misterio que se desarrolla en su casa. Crimen y familia. Ambas familias están unidas y enfrentadas por un crimen del pasado, y ambas familias están tan locas que hacen que las cabras montesas – ésas que se despeñan por cualquier tontería – parezcan animales perfectamente equilibrados. Absurdo y Jardiel. Un hombre que viaja sin salir de la cama, un asesino de ¿mujeres?, una señora que ha hecho de la excentricidad una forma de vida... Eloísa está debajo de un almendro es la cumbre del humor y del teatro de Enrique Jardiel Poncela.

MARIANO DE PACO SERRANO

Mariano de Paco Serrano nació en Murcia en 1972 de padres dedicados al estudio del teatro. Se licenció en Derecho en la Universidad de Murcia y se colegió como abogado en esta misma ciudad, donde realizó también estudios de doctorado en el Departamento de Literatura Española, Teoría de la Literatura y Literatura Comparada, obteniendo el Diploma de Estudios Avanzados en Literatura Española. Actualmente ultima su Tesis Doctoral sobre las puestas en escena del director Adolfo Marsillach en la Compañía Nacional de Teatro Clásico.

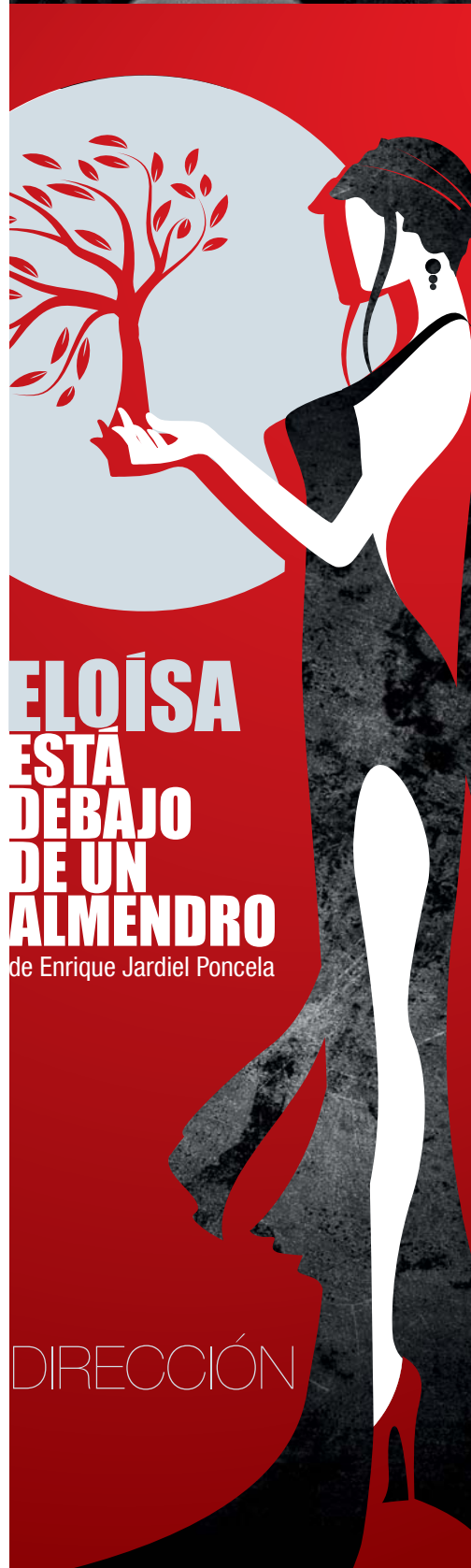
Desde abril de 2014 es Académico fundador de la Academia de Las Artes Escénicas de España dónde, en estos momentos, es delegado para la especialidad de Dirección.

En 1989 inicia su carrera profesional en el teatro a las órdenes de Alberto González Vergel en la puesta en escena de El príncipe constante de Calderón de la Barca. En ese mismo año entra a formar parte del Teatro Universitario de Murcia donde durante casi una década trabaja junto a César Oliva, especialmente en el estudio y representación de los textos clásicos. Allí pudo trabajar también a las órdenes de importantes directores internacionales como el Profesor Dean Zayas. Orienta definitivamente su carrera profesional a la dirección de escena. Entre 1990 y 1997 dirige como docente de teatro en diferentes centros de enseñanza nueve puestas en escena y con el Teatro Universitario dirige en 1995 La camisa de Lauro Olmo y en 1997 Historia de una escalera de Antonio Buero Vallejo cuando se cumplían los 50 años de su escritura.

En 1998 se traslada a Madrid y trabaja, entre otros, con los directores Paloma Pedrero, Panchika Vélez, Ernesto Caballero, Jesús Cracio, Josep María Mestres, Manuel Canseco y con Juan Carlos Pérez de la Fuente, durante su etapa como director del Centro Dramático Nacional, donde desempeña el puesto de ayudante de dirección.

En el año 2000 estrena su primer espectáculo como director profesional, El olor del popcorn de José Luis Ramos Escobar. Desde entonces ha puesto en escena más de 60 espectáculos sobre textos clásicos y contemporáneos, de los más variados estilos y formatos. Ha dirigido, entre otros, textos de Lope de Vega, María de Zayas, Calderón de la Barca, Fernando de Rojas, Valle-Inclán, William Shakespeare, John Fletcher, Jacinto Benavente, Carlos Arniches, Antonio Buero Vallejo, Miguel Mihura, Lauro Olmo, Enrique Jardiel Poncela, Serafín y Joaquín Álvarez Quintero, José Sánchis Sinisterra, Carmen Resino, John Patrick Shanley, Alberto Miralles, Jerónimo López Mozo, Diana Raznovich, David Plana, Diana de Paco, Concha Rodríguez, Tomás Afán, José Luis Ramos Escobar, José Luis Alonso de Santos, Ignacio Amestoy, Luis García Jambrina, Michel Vinaver, Miguel Hernández, Rafael Alberti, Dennis Lumborg o Hanoch Levin.

Ha trabajado con actores como Carmen Maura, Gemma Cuervo, Juan Echanove, Juan Diego, Ana Marzoa, Victoria Vera, Roberto Álvarez, Eusebio Poncela, Pepe Viyuela, Alfonso Vallejo, Ramón Fontseré y Pilar López (Joglars), Mario Martín, Manuel Gallardo, Pedro Mari Sánchez, Greg Hicks, Chete Lera o Juan Calot, y de generaciones más jóvenes como José Manuel Seda, Marta Hazas, Pilar Castro, Alexandra Jiménez, Víctor Clavijo, Jimmy Barnatan, y también cantantes como Clara Montes,



**ELOÍSA
ESTÁ
DEBAJO
DE UN
ALMENDRO**
de Enrique Jardiel Poncela

DIRECCIÓN

ELOÍSA ESTÁ DEBAJO DE UN ALMENDRO

de Enrique Jardiel Poncela



Martirio, María Toledo o Valderrama, entre otros.

Recientemente ha dirigido, invitado por el Consulado de España, con la colaboración de la UPR, la producción del CBA de Puerto Rico ¡Hay motín, compañeras!, de Alberto Miralles, autor (del que ya puso en escena anteriormente su obra Los amantes del demonio). La producción viajará a la república Dominicana en octubre de 2015.

Entre sus últimas puestas en escena destacan la gala de entrega de la decimoséptima edición de los Premios MAX de las Artes Escénicas en el Circo Price. Carlota de Miguel Mihura (CDN), (Estrenada en el Teatro María Guerrero y que supuso la vuelta a los escenarios de la actriz Carmen Maura después de 30 años dedicada al cine), El domador domado de John Fletcher, El Caballero de Olmedo, de Lope de Vega, Alemania, de Ignacio Amestoy, La Celestina, de Fernando de Rojas, Shitz, de Hanoch Levin, El galán fantasma, de Calderón de la Barca, Obsession Street de Diana de Paco, La fierecilla domada, de William Shakespeare, Un buen día, de Dennis Lumborg, La señorita de Trevez, de Carlos Arniches, En la ardiente oscuridad, de Antonio Buero Vallejo, Ella se va, de Jerónimo López Mozo, La traición en la amistad, de María de Zayas y Danny y Roberta de John Patrick Shanley, con el que recibió el Premio José Luis Alonso de la Asociación de Directores de Escena en 2005. También ha obtenido el Premio Clásicos TV Castilla-La Mancha 2007 y ha sido finalista al Premio Mejor Espectáculo en la Mostra de Teatre de Barcelona, al Premio Max al espectáculo revelación y, en dos ocasiones, finalista del Premio Valle-Inclán de Teatro por sus puestas en escena de El Galán Fantasma de Calderón de la Barca y La fierecilla domada de William Shakespeare.

Desde los comienzos de su carrera ha compatibilizado su labor artística con la de gestión de las artes escénicas. En la actualidad es Gerente del FICE (Festival Iberoamericano de Cabaret España, dirigido por Pía Tedesco). Desde 2007 es profesor del MBA en Empresas e Instituciones Culturales de la Universidad Complutense de Madrid y Santillana Formación. Ha formado parte del Comité de Expertos de Artes Escénicas de la AECID y como Presidente de COFAE ha pertenecido al Consejo Estatal de las Artes Escénicas y de la Música (INAEM). Es mentor y Jurado del Festival TALENT Madrid. Ha sido Coordinador de Artes Escénicas para la Sociedad Estatal de Acción Cultural Exterior (hoy A/C), Presidente de la Coordinadora de Ferias de Artes Escénicas del Estado Español, durante cuatro años Director de la Feria de Artes Escénicas de Madrid y, en cuatro ediciones, Gerente del Festival Internacional de Teatro Clásico de Almagro.

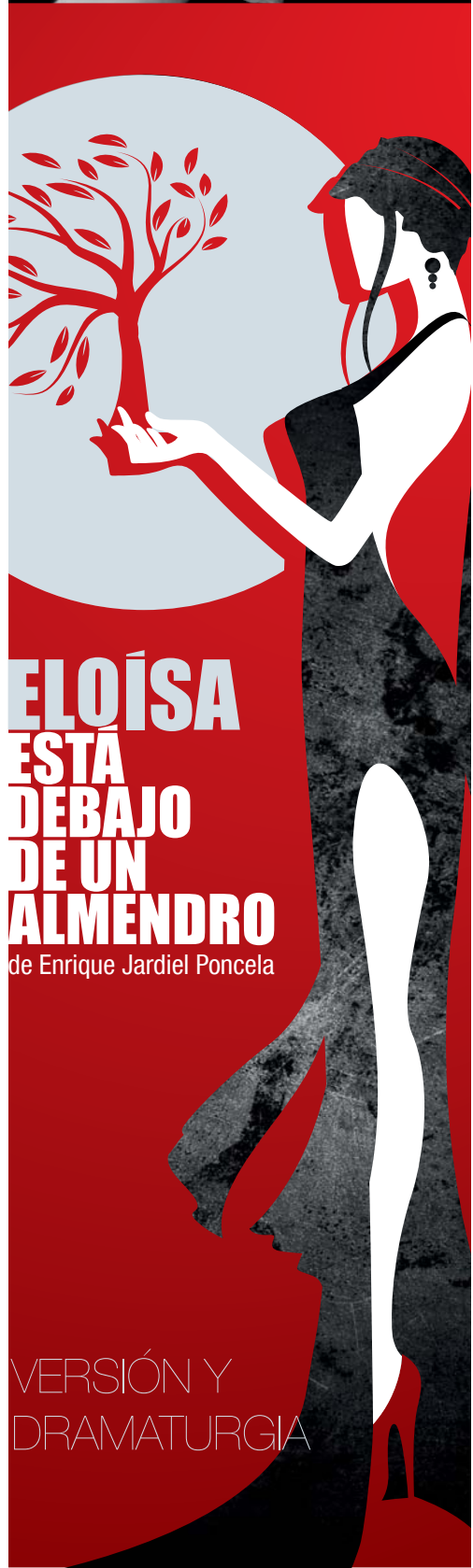
Entre sus últimos proyectos se encuentran, Danny and the deep blue sea, de John Patrick Shanley, estrenada en febrero de 2016 en la sala Mirador de Madrid, Huevos con amor de Ramón Paso estrenada en enero de 2016 en el Teatro Fernán Gómez de Madrid, El prisionero (estreno el 4 de abril de 2016 en los Teatros del Canal de Madrid).

RAMÓN PASO

Dramaturgo, guionista y director de escena, nacido en Madrid en 1976. Hijo de la actriz Paloma Paso Jardiel, nieto del dramaturgo Alfonso Paso y biznieto del escritor Enrique Jardiel Poncela. Su primer estreno profesional, El Tesoro, tiene lugar en el Teatro Español de Madrid en 1998. Cuenta a sus espaldas con más de una veintena de montajes teatrales, ya sea como dramaturgo, director de escena o en ambas funciones, entre las que podemos destacar títulos como Sin preguntas, Los 7 PPecados Capital.es, Matadero 36/39, El mono Azul, Retablo pánico, Papá es Peter Pan y lo tengo que matar, La ramera de Babilonia, Herejía de una musa in-Pía, Huevos con amor o las adaptaciones de los clásicos Tiempos difíciles de Edgar Neville, El Fantasma de la Ópera de Gastón Leroux y Peter Pan de J.M. Barrie. A su vez, ha realizado trabajos de versión y adaptación en la obra de Enrique Jardiel Poncela, siendo los más destacados El amor sólo dura 2.000 metros y Eloísa está debajo de un almendro. Y en una suerte de trabajo a cuatro manos ha creado piezas nuevas utilizando la base de Jardiel Poncela en obras como Usted tiene ojos de mujer fatal... en la radio o la base de Eurípides en Perversión Medea (Perversión y destrucción sobre Medea representada por cinco putas en una institución mental madrileña). Sus obras se han estrenado tanto en el circuito convencional (Teatro Español, Teatro Fernán Gómez, Teatro Lara...), como en el alternativo madrileño (Sala El Montacargas, Sala TÚ, Teatro Lara sala off...).

Además de su trayectoria en teatro, ha trabajado como guionista de televisión, tanto en el desarrollo de proyectos propios como en la escritura y coordinación de guiones para algunas de las más destacadas series del panorama nacional (Compañeros, Matrimonio con hijos...). Ha trabajado para algunas de las más importantes productoras audiovisuales del país como pueden ser Globomedia, Alba Adriática, Bocaboca, Sony Pictures, Prime Time comm., Castelao producciones... Entre series de ficción y programas de humor tiene más de cien capítulos emitidos. Además, ha colaborado frecuentemente con Lola Films, en la adaptación y elaboración de proyectos teatrales y cinematográficos basados en la obra de Jardiel Poncela.

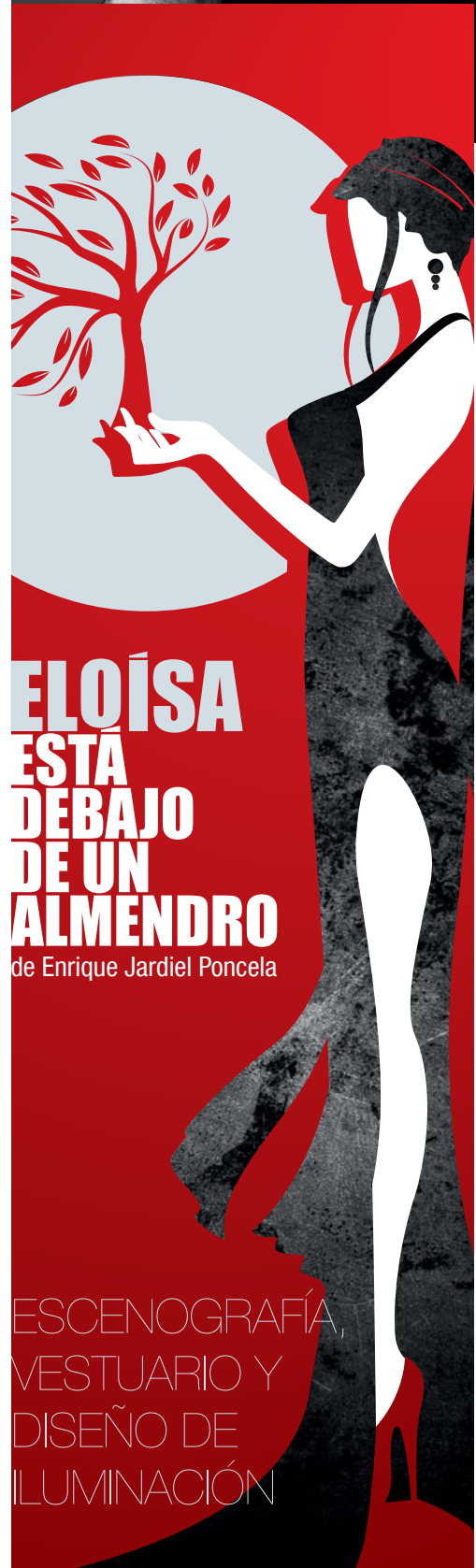
Entre sus publicaciones se encuentran las antologías de relatos Las mujeres son malas y Noche de juegos, y entre sus obras dramáticas editadas, El Tesoro, La ramera de Babilonia, Perversión Medea y Papá es Peter Pan y lo tengo que matar.



FELYPE DE LIMA

Escenógrafo, figurinista e iluminador teatral. Diseñador multidisciplinar vinculado tanto al diseño teatral como a la utilización de los lenguajes que éste le ofrece para la creación y coordinación de proyectos artísticos a cualquier nivel y grado de experimentación. Entre sus últimos diseños destaca "Carlota", producida por el Centro Dramático Nacional, su propuesta estética/visual (dirección de arte y vestuario) para la Gala de los Premios Max en Artes Escénicas 2014, ambos espectáculos dirigidos por Mariano de Paco Serrano; "Our Town" dirigido por Gabriel Olivares y 'Fausto' de Goethe dirigido por Tomaz Pandur con producción del CDN (Teatro Valle-Inclán), por el que obtuvo el Premio Max 2015 al Mejor Diseño de Vestuario y "Vida de Galileo" dirigido por Ernesto Caballero, producción del CDN (Teatro Valle Inclán)

Entre los últimos diseños realizados en proyectos internacionales destaca "King Lear" (Atenas / Grecia) dirigido por Tomaz Pandur, "Hay motín compañera (San Juan / Puerto Rico) dirigido por Mariano de Paco Serrano, "Faust" (Liubliana / Eslovenia) dirigido por Tomaz Pandur.



ELOÍSA ESTÁ DEBAJO DE UN ALMENDRO

de Enrique Jardiel Poncela

ESCENOGRAFÍA,
VESTUARIO Y
DISEÑO DE
ILUMINACIÓN

DANIEL ALONSO DE SANTOS

TELEVISIÓN

2014. Papel fijo en la serie "Las aventuras del capitán Alatriste" Dirección Enrique Urbizu. Mediaset España & BetaFilms. Papel en la serie "Tío Willie"

Director y actor del cortometraje "El Exorhipsta" Finalista del festival Notodofilmfest. Director y actor del cortometraje "El billete dorado" Finalista Certamen Jóvenes Creadores de la Comunidad de Madrid

CINE

Aparición con texto en la película "Franky Banderas"

2010 Papel en la película "La venganza de Don Mendo Rock" de J.L García Sánchez

TEATRO

2016 "Pedro de Urdemalas" Joven Compañía Nacional de Teatro Clásico. Dirección de Denis Rafter.

2015 "Préstame tus palabras" Joven Compañía Nacional de Teatro Clásico. Dirección de Helena Pimenta y Alex Ruiz.

2015 "La Sagrada Cripta de Pombo" Dirigida por Felix Estaire. Conde Duque, Madrid.

2015 Seleccionado en el equipo de investigación del CDN "Laboratorio Rivas Cherif"

2014 "Una noche con los clásicos". Dirigida por Pedro Salvatierra.

2013/2014 "Diez euros la copa" Dirigida por J.L Alonso de Santos.

2013 "True West", Dirigida por Mariano Gracia.

2013 "Delicadas", Dirigida por Carmen Losa

2012 "Cuadros de amor y humor al fresco" Dirigida por J.L Alonso de Santos.

2011 "Bajarse al Moro", Dirigida por Gonzalo Ramos.

EXPERIENCIA PROFESIONAL & OTROS

2016 Director "God is a DJ". Trabajo de fin de Grado de la RESAD.

2015 Curso sobre "La vida es sueño" con Carles Alfaro.

2015 Curso de Verso & Voz con Vicente Fuentes

2015. Director del cortometraje "El Billeto Dorado". Producido por Fixie'15, finalista en el "Certamen Jóvenes Creadores" de la Comunidad de Madrid.

2015 Curso de Comedia ante la cámara con Eva Lesmes. Central de Cine.

2014. Practicas universitarias en el equipo de Recursos Humanos de la empresa "Avanza externalización de servicios", calificadas con sobresaliente.

2014. Jefe de producción en Olvido Producciones de la obra "Zapping" De J.L Alonso de Santos.

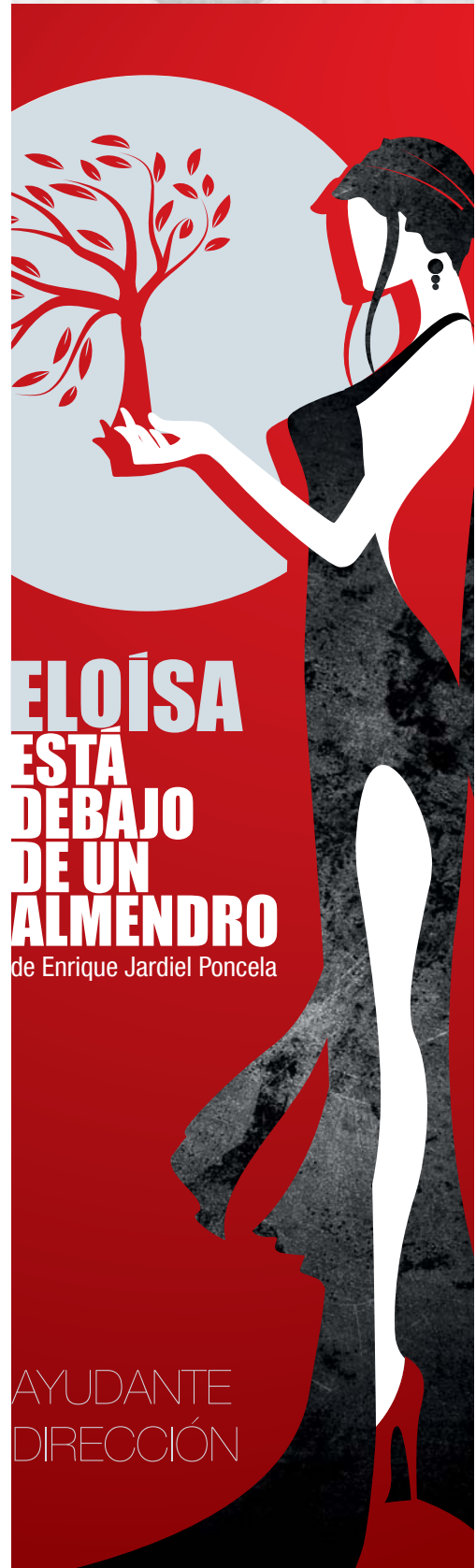
2013. Regidor & Técnico de luz y sonido en "Que viene mi marido" de los Hermanos Álvarez Quintero. Dirección de J.L Alonso de Santos.

2013/2014. Profesor de teatro para niños y adolescentes en Olvido Producciones a través de la Concejalía de El Puerto de Santa María, Cádiz.

2012 Regidor & Técnico de luz y sonido en "Anacleto se divorcia" de Muñoz Seca. Dirección de J.L Alonso de Santos.

2012. Profesor auxiliar del curso "Viva el teatro" para niños (12-16 años).

2012. Meritorio de dirección en "La Venganza de Don Mendo Rock" de J.L García Sánchez



CARLOS SÁNCHEZ

Creativo multidisciplinar comienza su atracción por el arte y la creatividad muy joven, estudiando dibujo y pintura en academias privadas conoce al dibujante Paco Roca con el que realiza alguna colaboración en sus comienzos en el mundo del comic. Inquieto por aprender conoce a los hermanos Miguel y Pedro Santaaulalia (artistas falleros), con los que colaborará también en sus comienzos realizando murales para algunas empresas, e incluso, colaborando para la falla de Capitania. Mas tarde, trabaja como freelance para diferentes empresas en la creación y desarrollo de imagen corporativa, catálogos y publicidad.

Pero empieza a interesarse por el mundo del diseño de producto, y estudia "Diseño de Producto" en la Escuela de Arte y Superior de Diseño. Es elegido como uno de los diseñadores emergentes para la primera edición de NUDE (Nuevo Diseño Español) celebrado en la Feria Internacpnal del Mueble de Valencia, en el año 2002.

Realiza creaciones de producto para varias empresas del mundo del mueble y colabora en un proyecto de mobiliario con el diseñador Serafín Redondo.

Le ofrecen proyectos de interiorismo y realiza varias intervenciones en esta disciplina dentro del mundo de la restauración, Raco, America's Brasserie....

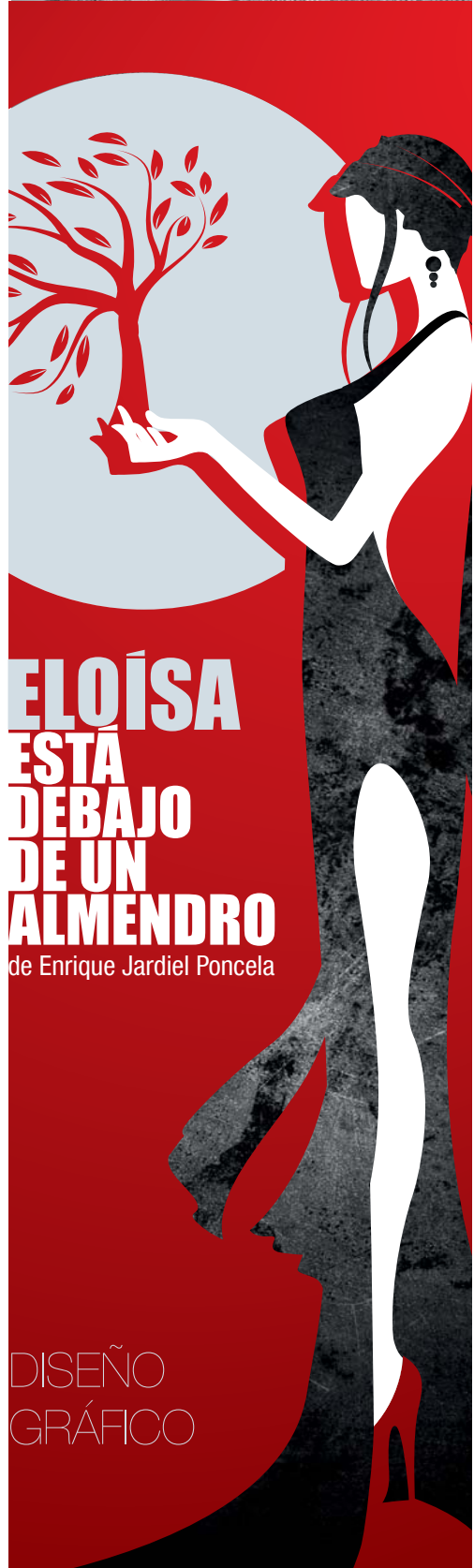
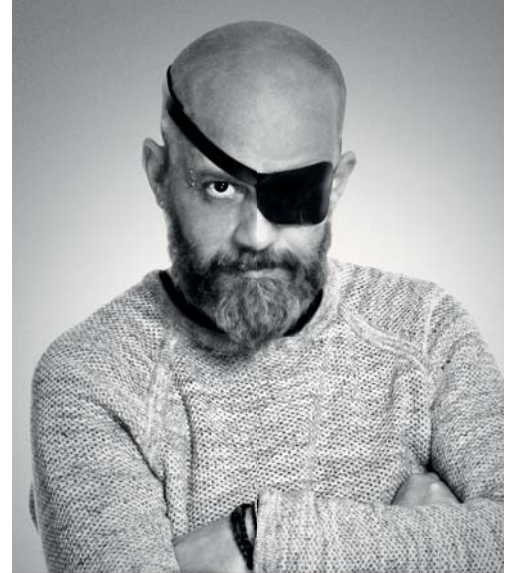
Ademas no deja de trabajar en la disciplina del diseño gráfico y decide montar su propio estudio CREATIAS DISEÑO Y COMUNICACIÓN, donde desarrolla proyectos en el ámbito del diseño global, pero sobre todo en el diseño gráfico trabajando para diferentes empresas de diferentes sectores. Tiene como clientes a la Universidad de Valencia, Ayuntamiento de Valencia, Teatro Flumen, Forum Theatre & Education, Asociación Valenciana de Parkinson, Academia internacional de Música de Valencia, L'Ensemble Orchestral de Valencia, Mercadona, Bubu Makeup, Valencia CF, ASINDOWN.

Entre estas, con las que más disfruta son las que realiza para producciones teatrales y musicales ya que gracias a su historial multidisciplinar puede desarrollar desde la Imagen gráfica hasta la escenografía. Ha creado la Imagen de diferentes producciones como "La muerte y la doncella" con Emilio Gutiérrez Caba, Luisa Martín y José Saíz, "Bastian y Bastiana" de Juli leal para el Teatro Escalante, "Tatuaje", homenaje a Doña Concha Piquer con la productora SAGA para el Teatro Principal de Valencia, "Educando a Rita", versión Paco Mir e interpretada por Antonio Valero y María Almudéver "La jaula de Grillos" con José Saiz y Alberto Vazquez, Zarzuelas como "La Corte de Faraón", "La del manojo de rosas", "El dúo de la africana", "Antología de la Zarzuela", "Zarzuela a la carta", ... todas estas para la productora Saga. Con la productora Pinketon ha realizado la imagen gráfica de varias producciones de la que cabe destacar "La mujer de negro" dirigida por Emilio Gutiérrez Caba, con Iván Massagué.

También ha realizado proyectos para teatro infantil, "La mágica magia del mago Merlín" de Juli leal, "Robin and Hood", "Igloo", "Monsters", "Lady Orlando", "Hansel y Gretel", "Clappeboard", Todas estas para Forum Theatre & Education realizando también el diseño de escenografía.

No faltan tampoco proyectos en el ámbito de la música como el desarrollo de imagen y web para el AIM (Academia internacional de Música de valencia) y para The Art of Conducting del maestro George Pehlivanian y Martínez Alpuente. Creó también la imagen de la Gran noche de la Zarzuela para L' Ensemble Orchestral Valencia y Palau de la Música de Valencia. Fué director creativo en el ZAR, Festival de Zarzuela de la comunidad Valenciana.

Tambien ha realizado la imagen gráfica de la laureada Webserie "Sin vida propia", siendo galardonado con el premio al mejor cartel en Roma Web Fest. Ha colaborado con varios carteles para cortos, destacando "El Camerino" que se presentó en el Cannes film Corner.



ELOÍSA ESTÁ DEBAJO DE UN ALMENDRO

de Enrique Jardiel Poncela



FICHA
ARTÍSTICA

REPARTO (POR ORDEN DE INTERVENCIÓN)

ANA AZORÍN · Muchacha / Práxedes / Julia.
CARMELA LLORET · Señora / Micaela).
GUILLERMO LÓPEZ-ACOSTA · Amigo / Dimas/ Perea
FERNANDO HUESCA · Marido / Fermín
DAVID BUENO · Botones / Leoncio
MARIO MARTÍN · Acomodador / Edgardo
CRISTINA GALLEGO · Mariana
SOLEDAD MALLOL · Clotilde
SERGIO OTEGUI · Fernando
CARLOS SEGUÍ · Ezequiel

Dirección _ **Mariano de Paco Serrano**
Versión y dramaturgia _ **Ramón Paso**
Diseño de iluminación _ **Felype de Lima**
Escenografía y vestuario _ **Felype de Lima**
Diseño gráfico _ **Carlos Sánchez · Creatias | Diseño y Comunicación**
Espacio sonoro _ **Carlo González**
Realización de vestuario _ **Gabriel Besa**
Tratamiento textil _ **Isabel Turga**
Realización de escenografía:
Suelo y pared _ **Miseria y Hambre**
Estructura _ **Antigua Escena**
Parte eléctrica _ **Tomás Ezquerra**
Ambientación utilería _ **Carlos Aparicio**
Fotografía _ **marcosGpunto**
Realización vídeo _ **Javier Pamplona**
Ayudante de dirección _ **Daniel Alonso de Santos**
Ayudante escenografía y vestuario_ **Mario López**
Ayudante de producción _ **Tanya Riesgo**
Gerente / regidor _ **Kiko Ortega / Silvia Rincón**
Iluminación y sonido _ **Tomás Ezquerra**
Maquinista _ **Francisco Agudo/ Miseria y Hambre**
Gestoría _ **Invalesco Assessors SL**
Producción ejecutiva _ **Jose Saiz | Saga Producciones**
Dirección de producción _ **Carmen García y Graciela Huesca**
Prensa y comunicación _ **María Díaz**
Distribución _ **GG Producción y Distribución Escénica**
Producción _ **GG Producción y Distribución Escénica y Saga Producciones**

En coproducción con:

- _ **María Díaz Comunicación**
- _ **Latorre-Hervás**
- _ **Mardo**
- _ **Juan Carlos Castro**

ELOÍSA ESTÁ DEBAJO DE UN ALMENDRO

de Enrique Jardiel Poncela

MARIANO DE PACO_ Director

Premio José Lluís Alonso 2005 de la asociación de directores de escena por "Danny y Roberta" de Jhon Patrick Shanley

Premio Clásicos 2007 otorgado por TV Castilla La Mancha por "La fierecilla domada"

FEYPE DE LIMA_ Director De Arte

Premio max 2015 al mejor diseño de vestuario por "fausto" de goethe, dirigido por Tomaz Pandur con producción del CDN.

SOLEDAD MALLOL_ Actriz

Galardón Signo Cultura 2008 otorgado por la concejalía de cultura del Ayuntamiento de Parla

Premio Kapital 2007 en el apartado de televisión

CRISTINA GALLEGO_ Actriz

Candidata mejor actriz de reparto en la 29ª edición de los premios Goya 2014 por "La fila de al lado"



RELACIÓN
DE PREMIOS

DAVID BUENO

AUDIOVISUAL

2015 / MARICA TÚ Mediometrage dirigido por Ismael Núñez. Basado en la novela gráfica de Julián Almazán y Alfonso Casas.

2015 / ¿CÓMO TE GUSTA? Cortometraje de Fernando García. Protagonista.

2011 / HOMICIDIOS. Serie TV. Bigbangmedia/Bocaboca (Telecinco). Episódico.

2010 / CULPA NOS. Serie Online. Dir. Triana Lorite. Producciones De Liria. Secundario.

2008 / AD LUCEM. Cortometraje de José López Fonseca. Secundario.

2007 / MIR. Serie TV. Videomedia (Tele5). Episódico.

2006 / MATRIMONIO CON HIJOS (Sony para Cuatro). Episódico.

TEATRO

2015 / AMADO MÍO Concierto teatralizado. Dirigido por Carmen Conesa.

2015 / DELICIA de Triana Lorite, SEDA/La Casa de La Portera. Dir. Alberto Velasco.

2014 / LA DAMA BOBA de Lope de Vega, Barceló producciones. Dir. María Pareja. Protagonista y músico en escena. Autor de la música original.

2013 / LA ESMERALDA DE KAPURTHALA, Smedia. Dir. Marta Torres (premio Max edición 2012) Musical. Actor y músico. (voz, ukelele, charango, banjo, melódica y percusiones).

2012-2013 / VIEJOS AMORES. Teatro de Malta. Dir. Marta Torres. (Secundario).

2012 / PRÍNCIPE Y MENDIGO. Algarabía Teatro. Dir. Borja Rodríguez. Actor y Músico.

2010-2011 / NOBODY'S PERFECT. Tumbalobos Teatro. (En inglés).

2009 / FAIR PLAY. Tumbalobos Teatro. Clown. (En inglés).

2008 / LOS ENREDOS DE SCAPÍN. de Molière. Algarabía Teatro. Coproducida por y estrenada en el Festival de Teatro Clásico de Almagro. Personaje: Scapin (protagonista).

2008 / PLINIO Y LA BANDA MENGUANTE. Producciones Still Noise. Dir. Carlos Alonso Callero (premio "Jose Luís Alonso" de la ADE en 2007 a mejor director joven). Musical.

2008 / EL MÉDICO DE SU HONRA. de Calderón, Algarabía teatro.

2006 / EL MISÁNTROPO. de Molière. Algarabía. José Pedro Carrión como "afecto a la dirección". Premio Ágora en el Festival de Almagro.

2005-2006 / EL TENORIO, DON JUAN. Bocanegra Teatro. Protagonista.

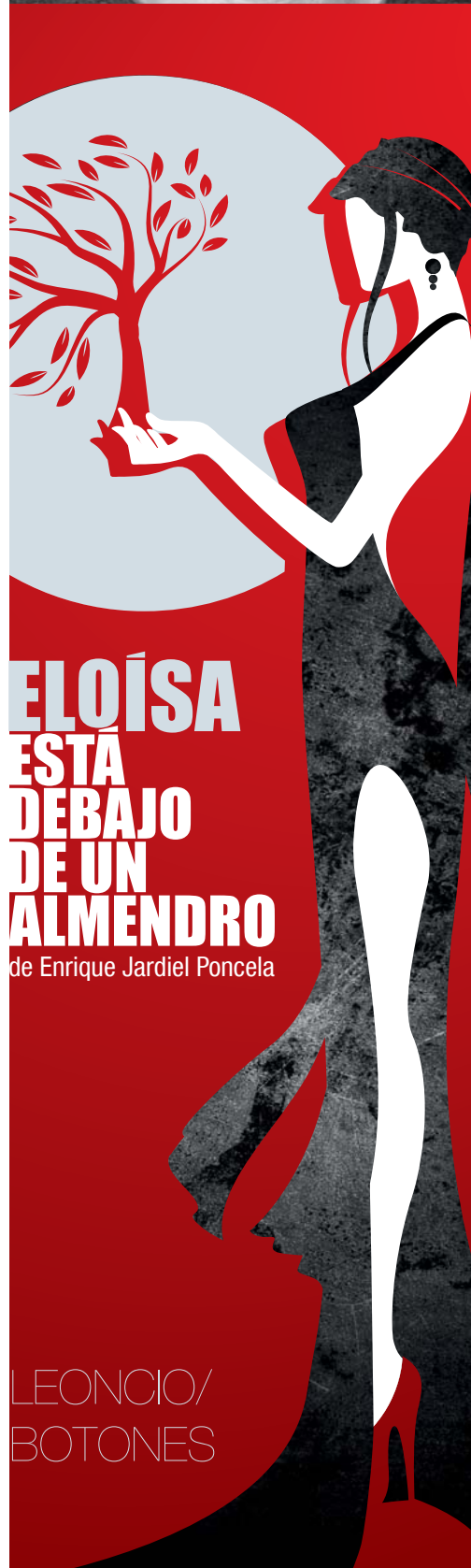
2004 / GOMINOLAS Algarabía Teatro. Con gira en Catalán (GOMINOLES) en las provincias de Barcelona y Tarragona.

2003-2004 / CABARET VALENTIN. La Compañía de Comedias de Córdoba. Dir. Paco Piñero. Protagonista.

2002-2003 / ¡QUE RUINA DE FAMILIA! La Compañía de Comedias. Dir. Paco Piñero. Protagonista. Commedia dell'arte. (Máscara: Pancracio).

OTROS CONOCIMIENTOS

- TALLER DE TEATRO MÚSICAL montaje de TE QUIERO, ERES PERFECTO, ¡YA TE CAMBIARÉ! con Carmen Conesa y Lola Barroso.
- ENTRENAMIENTO ACTORAL con JOSE CARLOS PLAZA.
- CLAQUÉ con Marisa Nava en 2013 y Chema Marín en 2015.
- JAZZ Y ESTILO FOSSE con Raúl Cassinerio.
- INTERPRETACIÓN ANTE LA CÁMARA con José Manuel Carrasco, y Ramón Quesada.
- CREACIÓN DE TEATRO MUSICAL con Carmen Conesa, Denise Perdikidis y Concha Milla.
- DANZA CONTEMPORÁNEA (Ana Kuntzelman).
- EN BUSCA DEL PERSONAJE (del juego a la acción) con Tamzin Townsend.
- EL ACTOR ANTE EL TEATRO CLÁSICO. Por Vicente León con clases de Verónica Forqué y Emilio Guriérrez Caba.



GUILLERMO LÓPEZ-ACOSTA

TEATRO

- 2017 / "Hamelin". Dir. Óscar Olmeda.
2016 / "A media luz los tres". Dir. Manuel Marqués
2014 / "Matadero" 36/39". Dir. Ramón Paso.
2013/2014 / "Resistencia 36". Dir. Ramón Paso.
2012/2013 / "Todo el mundo lo hace". Dir. Ramón Paso.
2011 / "Hércules Furioso". Dir. Eduardo Martínez Fuster.
2011 / "Edipo" Dir. Eduardo Martínez Fuster.
2011 / "La cantante calva". Dir. Natalia Rodríguez.
2009/2010 / "Yetem?" Dir. Natalia Rodríguez.
2008/2009 / "El duermevela". Dir. Beatriz Puga.
2005 / "Tío Vania". Dir. César Vidal Vicente.
1996/1997 / "El alcalde de Zalamea" Dir. Antonio Morales.
1994 / "Vaivén" Dir. Elena Octavia y Pepa Astilleros.
1993 / "La boda". Dir. Elena Octavia y Pepa Astilleros.
1992 / "Inconclusión" Dir. Elena Octavia y Pepa Astilleros.
1991 / "La camisa". Dir. Isabel Ramos.

CINE

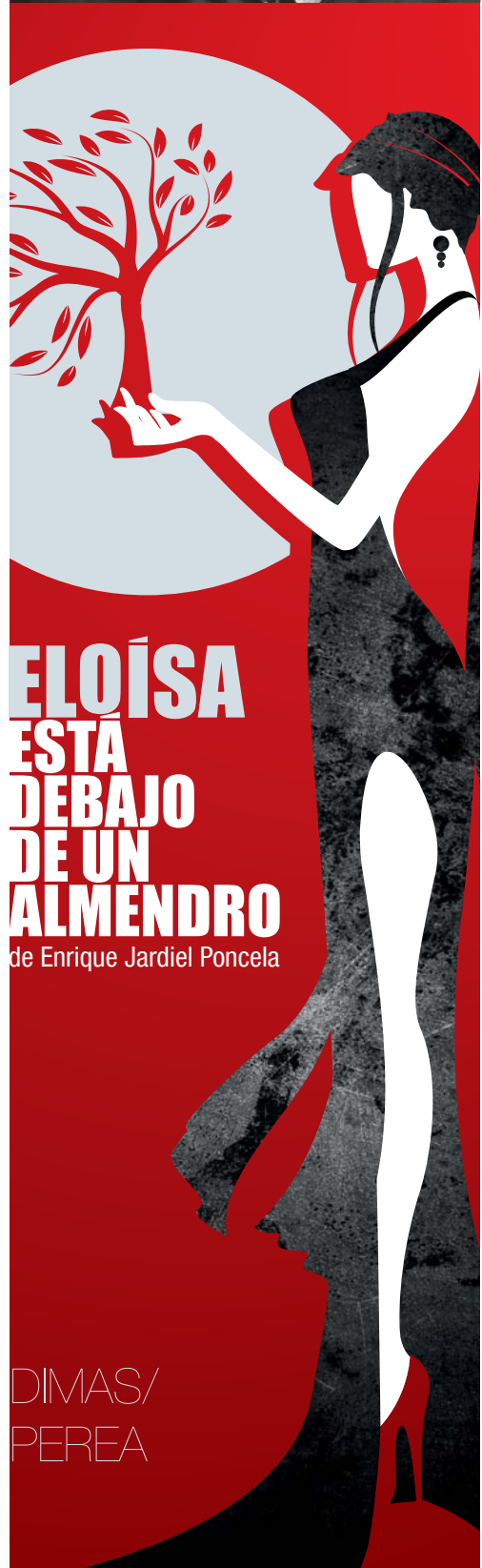
- 2012 / "Método Sospechoso". Dir. Jorge Planas. TV Movie.
2011 / "Quédate". Dir. Daniel Zapata.

CORTOMETRAJES

- 2016 / "El triunfo de la muerte". Dir. Diego García
2015 / "Salsa". Dir. Elena Muñoz
2015 / "Gato negro". Dir. Marian Yepes.
2015 / "El buen guía". Dir. Adrián Torres Lucendo.
2015 / "La flauta". Dir. Juan Jiménez y Viviana Darias.
2015 / "Vacío". Dir. Adrián Torres Lucendo.
2013 / "Soy el futuro". Dir. Manuel Gómez.
2012 / "Agresión sanitaria". Dir. Ramón Paso.
2012 / "La promesa". Dir. Carlos Ortiz.
2013 / "I+D". Dir. Guillermo Justicia.
2012 / "Extorsión". Dir. Cesar Augusto Reyes Barberá.
2011 / "Intimidad". Dir. Vicente Navarro.

TELEVISIÓN

- 2016 / "Acacias 38" – tve.
2015 / "La que se avencina" – Telecinco
2012 / "El secreto de Puente Viejo" – Antena 3
2010 / "No te quedes parado" (Capítulo piloto). Dir. Daniel Zapata.



DIMAS/
PEREA

FERNANDO HUESCA

TELEVISIÓN

PERDONAME SEÑOR-Dir. Rafael Montesinos
AY MI MADRE- TV MOVIE-Dir. Rafael Montesinos
AMAR ES PARA SIEMPRE.- TVE
GRAN HOTEL.- Dir. Silvia Quer, Antena 3
EL DON DE ALBA.- Tele 5
AGUILA ROJA.- TVE 1
HISTORIAS ROBADAS.- Dir. Juan Carlos Cueto
TIERRA DE LOBOS.- Dir. Juan Carlos Cueto
LA SEÑORA.- Dir. Luis M^a Güell
EL ASESINO DEL CIRCULO.- Dir. Pedro Costa (tv-movie)
AIDA.- Dir. Nacho G^a Velilla
CASO DOLORES.- Dir. Pedro Costa (tv-movie)
LEX.- Dir. Jose Ramon Ayerra
SIN TETAS NO HAY PARAISO
CUENTAME COMO PASO.- Dir. Antonio Cano
CON DOS TACONES.- Dir. Alberto Ruiz Rojo
AQUÍ NO HAY QUIEN VIVA.- Dir.Laura Caballero
EL COMISARIO – Dir. Jesús Font
PARAÍSO – Dir. Javier Elorrieta
POLICÍAS – Dir. Manuel Valdivia
CARLOTA (Estudio 1) – Dir. Pedro Amalio López
PETRA DELICADO – Dir. Julio Sánchez Valdés
CALLE NUEVA – Dir. Vicente Torres
MANOS A LA OBRA – Dir. José A. Escrivá
PERIODISTAS – Dir. Daniel Écija
ESTE ES MI BARRIO – Dir. Vicente Escrivá
LA OTRA FAMILIA – Dir. Julio Sánchez Valdés
LA VIRTUD DEL ASESINO – Dir. Roberto Bodegas
BLASCO IBÁÑEZ – Dir. Berlanga
MÉDICO DE FAMILIA – Dir. Daniel Écija
¡AY SEÑOR, SEÑOR! – Dir. Julio Sánchez Valdés
PEPA Y PEPE – Dir. Manuel Ibarra
COLEGIO MAYOR – Dir. José Pavón
EL DÍA QUE ME QUIERAS – Dir. Ángel Peláez
FARMACIA DE GUARDIA – Dir. Antonio Mercero

HABITACIÓN 503 – Dir. Lorenzo Zaragoza
MÚSICA CERCANA – Dir. Mara Recatero
SUBLIME DECISIÓN – Dir. Manuel Aguado
QUIÉN FUERA TÚ – Dir. Pedro Amalio López
VERANEANTES – Dir. Alberto González Vergel

CINE

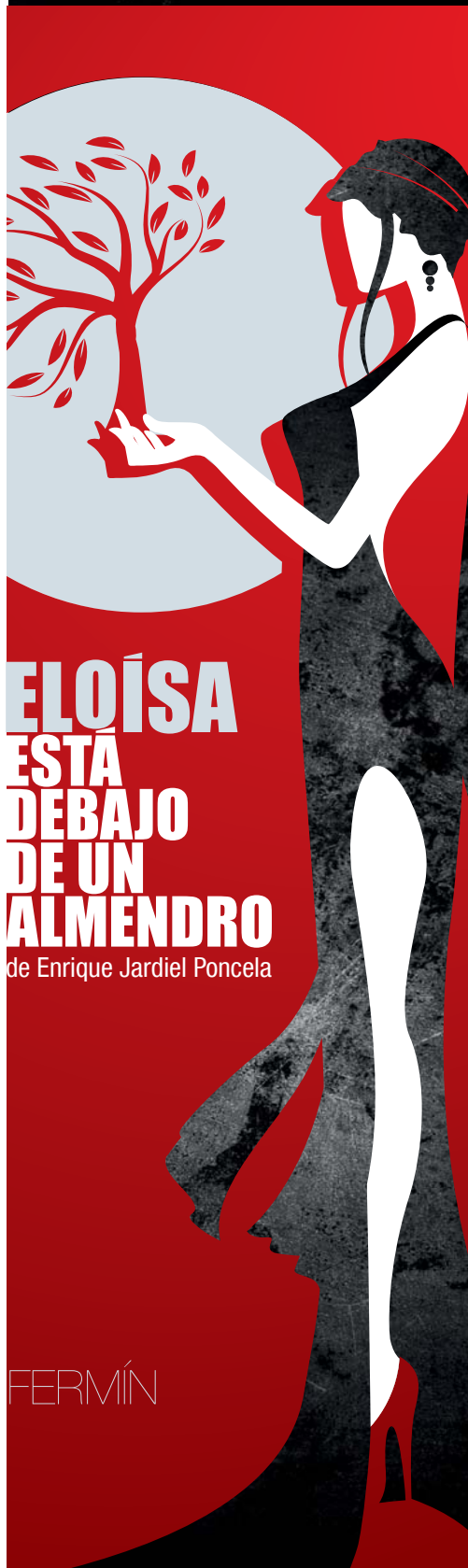
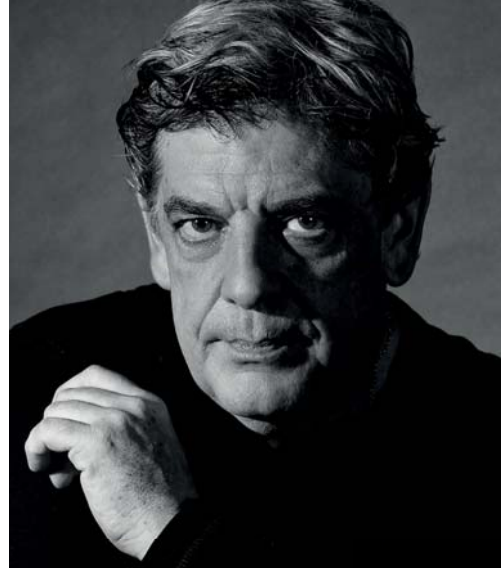
LUNA DE LOBOS – Dir. Julio Sánchez Valdés
PROCESO A FRANCO – Dir. Eduardo Manzanos
BRUJA MÁS QUE BRUJA – Dir. Fernando Fernán Gómez

TEATRO

LA HERMOSA JARIFA.- Dir. Borja Rodríguez
AGUANTANDO LA VELA- Dir. Carmen Portacelli
LA CENA DE LOS IDIOTAS – Dir. Paco Mir
QUE TE PASA CARIÑO – Dir. Fernando Huesca
LA DAMA BOBA – Dir. Jaroslaw Bieiski
EL OTRO – Dir. Jaroslaw Bieiski
LAS ALEGRES CASADAS DE WINDSOR – Dir. Carmen Portacelli
LA CAJA DE PANDORA “LULU” – Dir. Joaquín Vida
LA TUMBA DE ANTÍGONA – Dir. Alfredo Castellón
TRAMPA PARA PÁJAROS – Dir. Gerardo Malla
MÚSICA CERCANA – Dir. Pérez Puig
TODOS ERAN MIS HIJOS – Dir. Ángel García Moreno
MI AMIGA VICKY LA GORDA – Dir. Manolo Andrés
VIENTO DE EUROPA – Dir. Ángel García Moreno
SUBLIME DECISIÓN – Dir. Ángel García Moreno
CASADO DE DÍA SOLTERO DE NOCHE – Dir. Ángel García Moreno
JULIETA TIENE UN DESLIZ – Dir. Ángel García Moreno

RADIO

2002-09 “LOS LOPEZ”, actor y guionista. Nieves Herrero . RNE.



**ELOÍSA
ESTÁ
DEBAJO
DE UN
ALMENDRO**

de Enrique Jardiel Poncela

FERMÍN

CRISTINA GALLEGO

Candidata a Mejor Actriz de reparto en la 29ª edición de los Premios Goya 2014.

TEATRO

Lectura dramatizada de “ el retablo de las maravillas” de Cervantes, en el 16º Festival de Teatro Clásico de Olite, con Carmelo Gómez y Emi Eca. (2015)

“El chico de la última fila” de Juan Mayorga. Dirigida por Víctor Velasco. Cía. La fila de al Lado. (2014- Gira 2015)

“5 mujeres que comen tortilla” dirigida por Chos. Teatro Alfil (2014-2015)

“El elefante ha ocupado la catedral” de Juan Mayorga. Dirigida por Juanfra Rodríguez. Zeena Producciones. (2014-2015)

“Sobre ruedas” / “Meta-amorfo” / “La chistera del conejo”, piezas para Microteatro por Dinero. Dirigidas por Alberto García (2013-2014)

‘Amen’ pieza para Microteatro por Dinero. Dirigida por Nacho Blasco (2013)

“Se quieren” adaptación de Miguel del Arco. Dirigida por Gabriel Olivares. Teatro Compac de la Gran Vía (Sept-Diciembre 2011/ Gira 2012)

“Sin balas” Cía. Teatral LAS GROTESQUÉS. Dirigida por SEXPEARE. (Temporada 2011. TEATRO ALFIL)

“En ocasiones veo armarios” Cía. Teatral LAS GROTESQUÉS.

“Sprzecznóc, melodrama polaco en 3 tiros”, dirigida por Daniela Romero

“Gesta”, original de Ignacio Apolo y dirigida por Adriana Roffi.

“Star*salidas”, Café Teatro. Dirigida por Gina Piccirilli.

“Uraniburg, el eterno pelo de tycho brahe”, dirigida por Luciano Cáceres.

“Una noche con óscar”, basada en textos de Neil Simons, dirigida por Gina Piccirilli.

“Viva España”, espectáculo musical en el parque temático “Parque España” en Shima Spain Mura (JAPÓN).

CINE

“Año cero” Dirección: Mario Jara -Humberstone Films (2015) Premio al Mejor Largometraje Internacional en El Festival Internacional de Cine de Iquique (CHILE 2015) Próximo estreno en Madrid.

“Todos tus secretos” Proyecto Calle 13. Dirección: Manuel Bartual

Little Secret Films (2014) Premio Canal Plus a Mejor Película en Zonazine, 18ª edición del Festival de Málaga 2015.

“El tiempo de plácido meana” dirigida por Kike Nancea -

“La fila de al lado” Artquimia Producciones (2012) Candidata a Mejor Actriz de reparto en la 29ª edición de los Premios Goya 2014.

CORTOMETRAJES

“Ñeñeñe” dirigido por Manuel Bartual. ¡Caramba! Films! (2015)

“Tanatopraxia” dirigido por Víctor Palacios. Beniwood Producciones.(2014)

“Te quiero” dirigido por Sergi Portabella – Bipolar Films. Premio a Mejor Interpretación Femenina en la Mostra de Cinema Jove d'Élx (2010).

“La leonera” dirigido por Estibaliz Burgaleta, Alegría Collantes- La Fiesta P.C.

TELEVISIÓN

“Corto y cambio” Comedy Central.

“Todo incluido” web serie (Cap.10/Cap.21)

“Fragil” Telecinco.

“Museo Coconut” Antena 3 Neox.

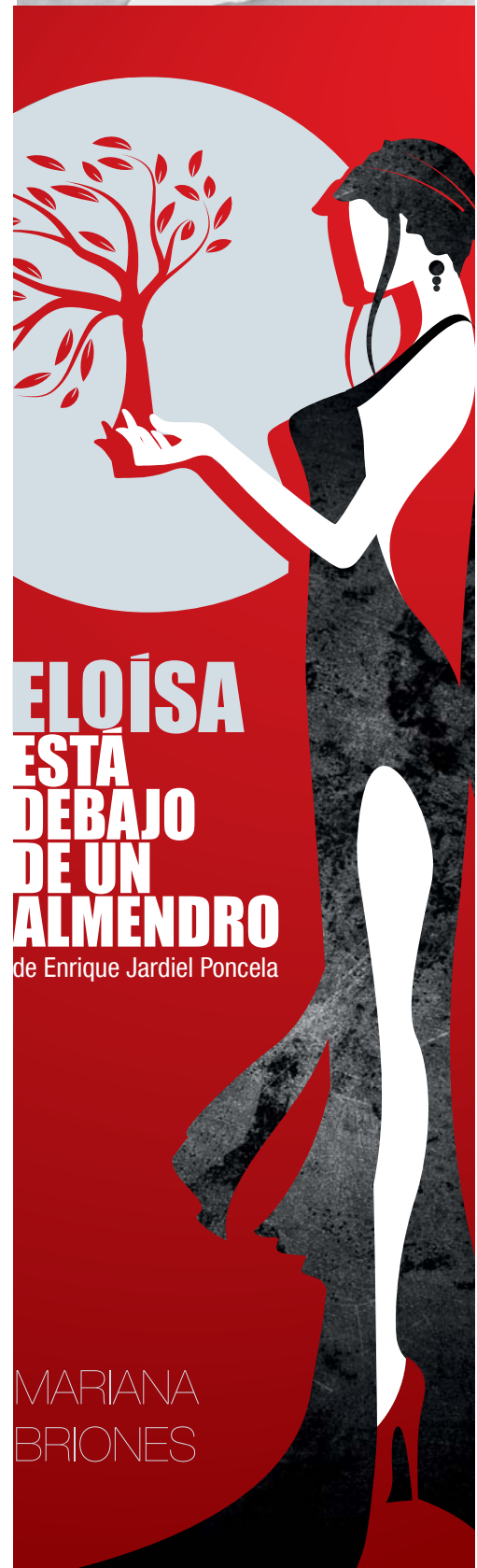
“Impares” Antena 3 Neox.

“La pecera de eva” Telecinco.

“Perestroika” web serie 1 temporada/ 6 capítulos

“Ell@s” Serie para Antena 3 TV.

“Todo Madrid” programa para Telemadrid.



ANA AZORÍN

TEATRO

“Usted tiene ojos de mujer fatal... En la radio” de Enrique Jardiel Poncela y Ramón Paso. Dirigida por Ramón Paso y Mariano de Paco Serrano. Teatro Lara. 2016

“Perversión Medea” de Ramón Paso. Dirigida por Ramón Paso. Sala TÚ. 2015

“Papá es peter pan y lo tengo que matar” de Ramón Paso. Dirigida por Ramón Paso. Teatro Lara. 2015

“La ramera de Babilonia” de Ramón Paso. Dirigida por Ramón Paso. Teatro Lara (Sala Off) / Sala TÚ. 2015

“¡Hazlo, nena, hazlo!” de Ramón Paso. Dirigida por Ramón Paso. Sala TÚ. 2015

“Retablo pánico” de Ramón Paso. Dirigida por Ramón Paso. La Nao 8 Teatro. 2015

“El mono azul” de Ramón Paso. Dirigida por Ramón Paso. Sala El Montacargas. 2014

“Matadero 36/39” de Ramón Paso. Dirigida por Ramón Paso. Sala TÚ. 2014

“Resistencia 36” de Ramón Paso. Dirigida por Ramón Paso. Sala El Montacargas. 2014

“Supercrisis” de Ramón Paso y Ana Azorín. Dirigida por Ramón Paso. La Pastelería. 2013

“Los 7 pecados capital.es” de VV.AA. Dirigida por Ramón Paso. Sala El Montacargas. 2013

“Todo el mundo lo hace” de VV.AA. Dirigida por Ramón Paso. Sala El Montacargas. 2012

CORTOMETRAJES

“El síndrome de ricitos de oro” de Ramón Paso. 2013

“¡Sorpresa!” de Ramón Paso. 2010

“¿Estás bien?” de Ramón Paso. 2009

“El lamento de clitemnestra” de Ramón Paso. 2009

“Otro día perfecto” de Ramón Paso. 2008

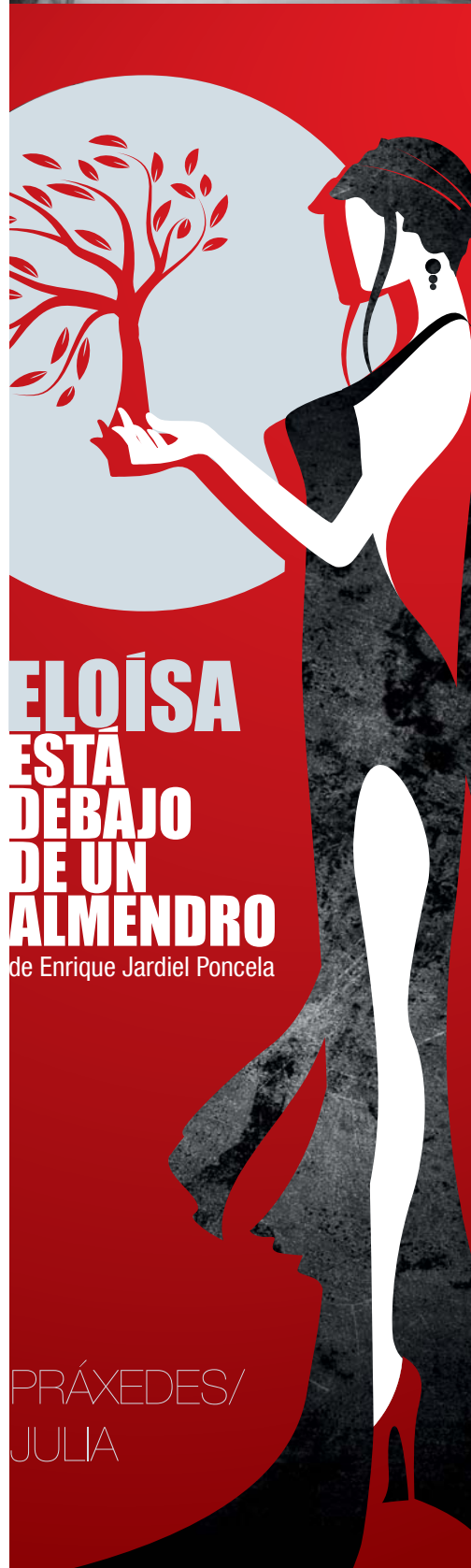
“Protección total” de Ramón Paso. 2008

“Antígona” de Ramón Paso. 2007

“El reloj de arena” de David Díez. 2005

OTROS

- Socia fundadora de la compañía PASOAZORÍN TEATRO.
- Guionista en series de ficción como “El siguiente” (Filmax), “Servicios Funerarios” (Lince Producciones) o el desarrollo de proyecto “Las novísimas aventuras de Sherlock Holmes” (adaptación de la obra de Enrique Jardiel Poncela, Grupo Ganga).
- Coautora de las antologías de relatos “Noche de juegos” (Ediciones Carena, año 2015) y “Las mujeres son malas” (Ediciones Atlantis, año 2011).



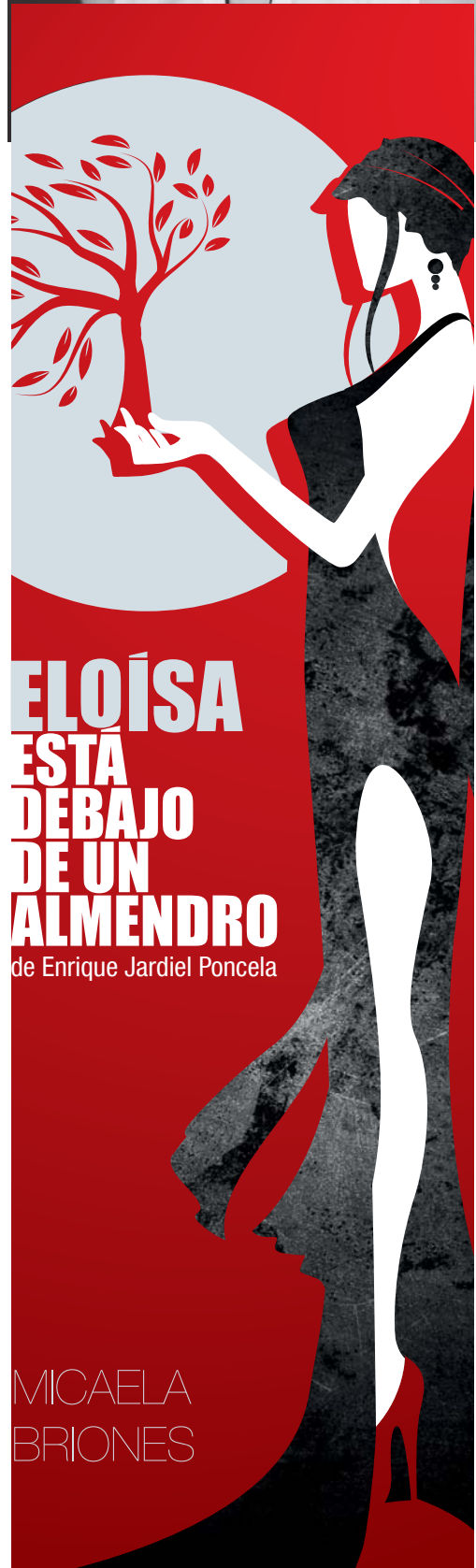
CARMELA LLORET

TEATRO

- "EL MÁS QUERIDO" de D.Despeyroux. Teatros Luchana. 2015-2016
"CITAS DE CINE: un encuentro con Bette" de S. Oviedo. Teatros Luchana. 2015
"CARNE VIVA" de D.Despeyroux. La Pensión de las Pulgas. 2014-2015
"POR UN INFIERNO CON FRONTERAS" D.Despeyroux. Teatro Lara. 2013-2015
"EL DESALOJO" de Denise Despeyroux. La Bagatela. Madrid. 2012
"INFELICES" de Denise Despeyroux. La Bagatela. Madrid. 2012
"AMANDA LÓPEZ HIDALGO" de S. Oviedo. La Bagatela. Madrid. 2012
"HOMBRES BUENOS PAGAN PATO" de Oscar Merino. RESAD. Madrid. 2012
"L'HIVERN AL COS" de A. Fauró e I. Martín. T.Tantarantana. Barcelona. 2011
"LOS PROBLEMAS FAMILIARES DE CRISTINA" de I. Bryke. Castellón. 2008
"PESO CERO" de Isabel Díaz. Dir. Isabel Díaz. ARTECRECIENTE. Cataluña. 2008
"EL HERMANASTRO" de V. Szpunberg. Principal de Vitoria. 2007
"EL JARDIN PROMETIDO" de Isabel Díaz. Gira Canaria y Mindelact. 2006
"THE CANTERVILLE GHOST" de O. Wilde. Gira España. 04-05

TELEVISION

- EL CASO. Capítulo 13. 1ª Temporada. Personaje Vicenta. TVE. 2016
EL MINISTERIO DEL TIEMPO. Capítulo 10. 2ª Temporada. Reparto. TVE. 2015
LA QUE SE AVECINA. Capítulo 113. 9ª Temporada. Reparto. T5. 2015
SIN IDENTIDAD. Capítulo 4. 2ª Temporada. Reparto. ANTENA 3. 2014
CUÉNTAME CÓMO PASÓ. Capítulo 261. Reparto. TVE. 2013
GRAN RESERVA: EL ORIGEN. Personaje Chelo. TVE. 2013
DESESPARADOS. Capítulo 1. Reparto. El Sótano. ANTENA 3.com. 2013
CON EL CULO AL AIRE. Capítulo 4, 2ª Temporada. Reparto. ANTENA 3. 2012
JUSTOS POR PECADORES. 8 Cap. La muerte. El Sótano. ANTENA 3.com. 11-12
YO SOY BEA. 5 Capítulos. Personaje Mariví. TELE 5. 2008
HOSPITAL CENTRAL. Capítulo 220. Reparto. TELE 5. 2008
LA OTRA CIUDAD. Tv-movie. Dir: S. Quer. Reparto. TVE, TV3. 2008
EL CONCURSAZO. Tv-movie. Dir: D. Rodes. Reparto. ZIP FILMS. TV3. 2006
PECATS CAPITALS. Documental. Dir: J. Gallifa. Reparto. TV3. 2005
PERFUME de P.Süskind. Dir: T. Tykwer. Figuración especial. Ikiru Films. 2005



MARIO MARTÍN

CINE

"Todo lo que tu quieras" – Achero Mañas
"Gal" - Dir. Miguel Courtois
"Ay carmela", Dir. Carlos Saura
"El rey pasmado" - Dir. Imanol Uribe
"Zapico" - Dir. Rafael Bernases
"El portero" - Dir. Gonzalo Suarez
"Tuno negro" - Dir. Pedro Barbero y Vicente Martín
"Solo mia" - Dir. Javier Balaguer
"El oro de moscú" - Dir. Jesús Bonilla
"Queridos" - Dir. Dominic Harari y Teresa de Pelegri
"El principio de Arquimedes" - Dir. Gerardo Herrero

TEATRO

"El avaro de Moliere". Dirección Jorge Lavelli
"La fierecilla domada". Dirección Mariano de Paco
"Misterioso asesinato en Manhattan". Francisco Vidal.
"La revoltosa". Dir. José Osuna.
"Tirano Banderas" (del Valle-Inclán) Dirección Nieves Gámez
"Celos del aire". Dir. Mara Recatero
"La verbena de la paloma". Dir. Emilio Sagi.
"Corona de amor y muerte". Dir. Mara Recatero
"La barca sin pescador" Dir. Ángel García Moreno
"La parranda". Dir. Emilio Sagi.
"Medea" Dir. Nuria Espert.
"El águila y la niebla" Dir. Narciso Ibáñez Serrador
"Niño judío". Dir. Jesús Castejón Teatro de la Zarzuela
"Tartufo" de Moliere. Versión Fernando Fernán-Gómez. Dir. Alfonso Zurro
"La calesera". Dir. Carles Alfaro.
"El apogon" de Peter Shaffer. Dir. Jaroslav Bielsky
"La importancia de llamarse Ernesto", de Oscar Wilde. Dir. P.M. Martínez
"Las troyanas", de Eurípides. Dir Eusebio Lázaro.
"El extranjero", de Larry S'ues. Dir. José Osuna
"Un enemigo en el pueblo", de Ibsen
"El manojo de rosas". Dir. Emilio Sagi
"La gran sultana", de Cervantes. Dir. Adolfo Marsillach
"La extraña pareja", de Neil Simon. Dir José Osuna
"La hoja roja", de Miguel Delibes. Dir. Manuel Collado
"La chulapona". Festival de Edimburgo. Dir. Gerardo Malla."
"Fuenteovejuna", de Lope de Vega. Dir. Adolfo Marsillach
"Pablo Iglesias" de Laura Olmo. Dir Luia Balaguer
"La orestíada", de Eurípides. Dir. Manuel Canesco
"El lazarrillo de Tormes". Dir. Luis Balaguer
"Proceso a besteiro", de Juan Antonio Perez Mateos. Dir. Manuel Canesco.
"Prohibido suicidarse en primavera" de A. Casona. Dir. Luis Balaguer.
"Viva la pepa", de Juan Antonio Castro. Dir. Luis Balaguer.
"Antología de la Zarzuela" con José Tamayo.

"Las de Cain". Hnos. Álvarez Quintero.

"Que viene mi marido!!", de C. Arniches. Dir. José Osuna.

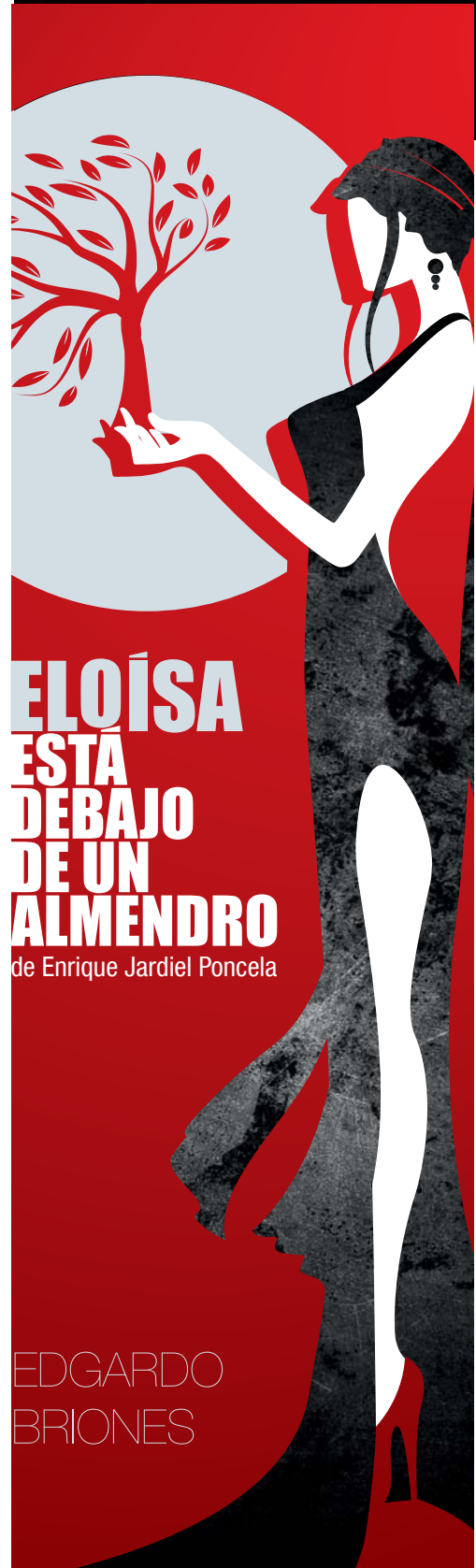
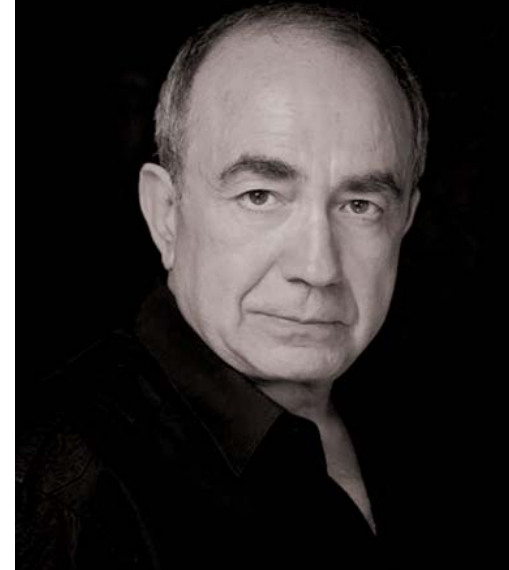
"La venganza de la petra", de C. Arniches. Dir. José Osuna.

TELEVISION

El secreto de puente viejo
Los misterios de Laura
Hispania
Reina sofia. Tv movie
Cuentame como paso
Acusados
Guante blanco
Yo soy bea
La señora
Cuenta atrás
Hermanos y detectives
Quart
Mesa para cinco
Hospital central
Los simuladores
A tortas con la vida
Destrucción+iva
Aquí no hay quien viva
El comisario
Al salir de clase
Un paso adelante
Mi teniente
Un chupete para ella
Dime que me quieres
Compañeros
El grupo
La ley y la vida
Robles investigador
Policías
La casa de los lios
Una de dos
Periodistas
Manos a la obra
Señor alcalde
Entre naranjos
Mas que amigos
Todos los hombres sois iguales
Este es mi barrio
Blasco ibañez
Medico de familia
Canguros
Ay señor, señor
La mujer de tu vida
La huella del crimen

ESTUDIOS

Tras cinco años en el T.E.U., estudia Arte Dramático, e inicia su carrera profesional en 1972 interviniendo desde entonces en más de treinta montajes de todos los géneros.



EDGARDO
BRIONES

SOLEDAD MALLOL

CINE

- "Torrente 4". Dir: Santiago Segura. 2010
"Cándida". Dir. Guillermo Fesser. 2005
"Escuela de seducción". DIR. Javier Balaguer. 2004
"Miss caribe" Dir. Fernando Colomo. 2004

Televisión

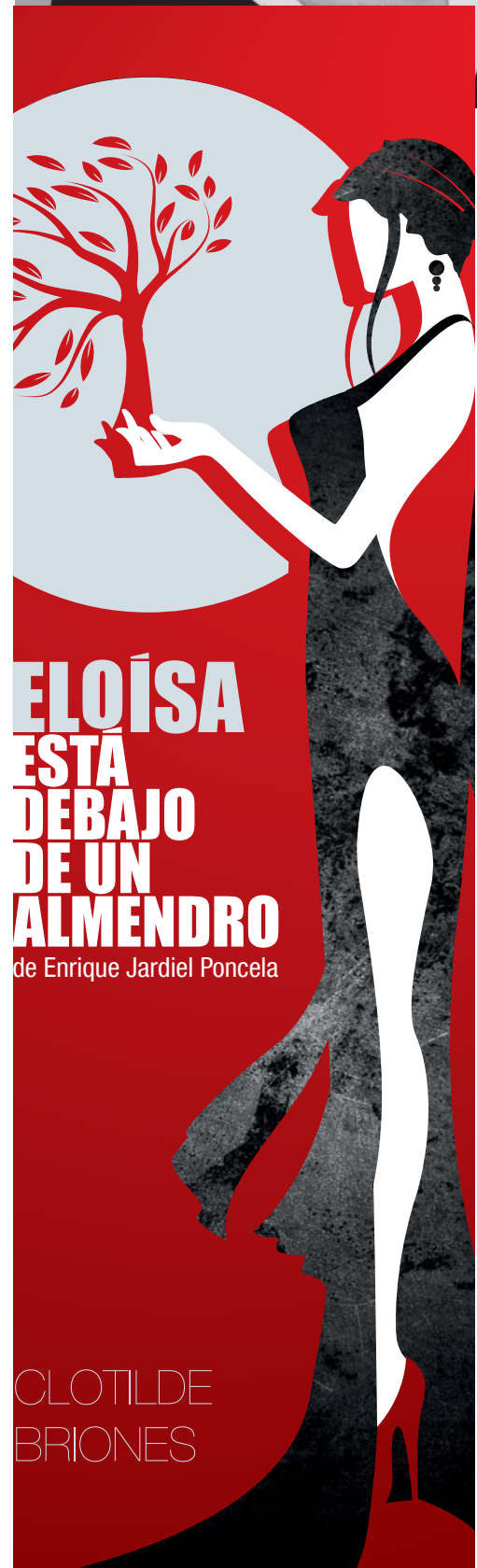
- "Por arte de magia". Antena 3. 2013
"Escenas de matrimonio". Tele 5. 2007-09
"El partido" Tvmovie. Dir. Juan Calvo. 2006
"Mis adorables vecinos" Antena 3. 2004
"Un,dos,tres" Dir. Chicho Ibáñez Serrador. TVE. 2004
"Verano 3". Antena 3. 2004
"Todo por amor". Antena 3. 2002
"Paraíso". TVE. 2002
"Agente 700". TVE. 2001
"Ketty no para". Dir. Millán Salcedo . TVE. 1997
"Grupo Virtudes". Actriz , guionista , compositora y letrista:
"Virtudes,el regreso"
"Ni a tontas , ni a locas". TVE.
"Flipping con el Zapping". Autonómicas.
"Sorpresas te da la vida". Autonómicas.
"Va de vicio". Autonómicas.
"VIP noche". Tele 5.
"Noche, noche". Antena 3.
"Burbujas". Antena 3.
"El show de Raffaella". TVE.

TEATRO

- "El eunuco".Dir. Pep Anton Gómez. 2013
"Las chicas del calendario" de Tim Firth.Dir. Antonio Calvo.
"Angelina o el honor de un brigadier". Enrique Jardiel Poncela. Dir. Juan Carlos Perez de la Fuente. 2009-10
"Calipso!". Dir. Angel Martinez Roger. Festival de Mérida. 2006
"Los sobrinos del capitán Grant". Dir. Paco Mir. 2002
"La dama boba". Lope de Vega. 1998
"..erese una vez...Virtudes". VIRTUDES. 1986-00
"Virtudes en la selva". VIRTUDES.
"Coge el ligero y corre". VIRTUDES.
"Virtudes Virtuales". VIRTUDES.
"La Orestíada". Dir. Manuel Canseco. Mérida.
"Fedra". Dir. Spiros Evangelatos. Mérida.
"Don Carlos" de Schiller. Dir. José Carlos Plaza
"Así que pasen cinco años" de Lorca. Dir. Miguel Narros.
Formó parte en los siguientes grupos de teatro: TEC, ZAMPANO Y GAYO VALLECANO.
Autoría/Dirección
Coautora del libro: "Rimmel y Castigo".
Coautora del Disco: "Amor en bote".

RADIO

- "Los López", actriz y guionista. Nieves Herrero . RNE. 2002-09



SERGIO OTEGUI

TEATRO

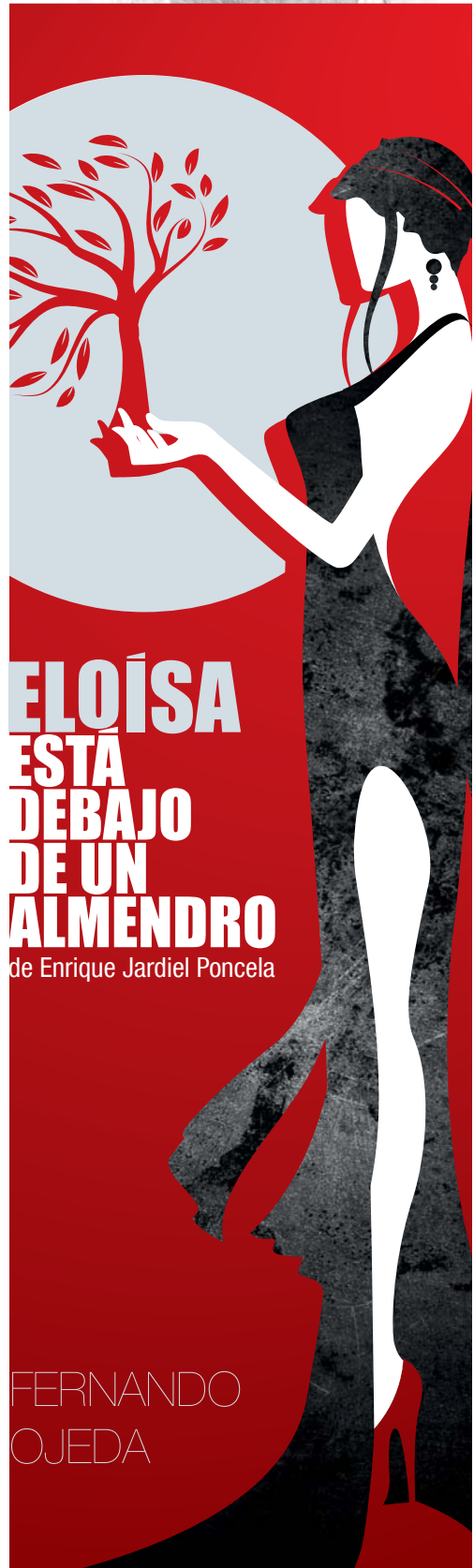
“Enrique VIII”. Dir. Ignacio García.
“Inmunidad diplomática.” Dir. Alberto Herreros.
“Pluto”. Dir. Magüi Mira.
“Instantes”. Dir. Roberto Cerdá.
“Cipion y Berganza”. Dir. Carlos Fdez de Castro.
“Antes te gustaba la lluvia”. Dir. Miguel Ángel Solá.
“Las flores de don Juan”. Dir. José Borrás.
“Angelina o el honor de un brigadier”. Dir. Juan Carlos Pérez de la Fuente.
“Celebracion”. Dir. Carlos Fernández de Castro.
“Electra”. Dir. Ferrán Madico.
“Regreso al hogar”. Dir. Ferrán Madico.
“Dos caballeros de verona”. Dir. Helena Pimenta.
“Splendid’s”. Dir. José Carlos Plaza.
“Johnny cogió su fusil”. Dir. Jesús Cracio.
“El misantropo”. Dir. Isidro Rodríguez.
“Mirando hacia atrás con ira”. Dir. Jose Carlos Plaza.
“Tu y yo somos tres”. Dir. Manuel Canseco.
“Abre el ojo”. Dir. Francisco Plaza
“La gaviota”. Dir. Amelia Ochandiano
“Hoy no voy a trabajar porque estoy enamorado”. Dir. Natalia Menéndez.
“Los títeres de cachiporra”. Dir. Luis Olmos.
“Llama a un inspector”. Dir. Manuel Ángel Egea.
“Entonces era el hablar”. Dir. Carlos Ballesteros.
“Calígula”. Dir. José Tamayo.
“Cinco horas con mario”. Dir. Josefina Molina.

TELEVISIÓN

“Rabia”. Dir. Pablo Barrera
“Bandolera”. Dir. Juan Noguera.
“La que se avecina”. Dir. Laura Caballero.
“Rescatando a sara”. Dir. Manuel Ríos.
“Yo soy Bea”. Dir. Rafael de la Cueva.
“Hay alguien ahí?”. Dir. Daniel Cebrián.
“Hkm”. Dir. Antonio Recio.
“El porvenir es largo”. Dir. Eduardo Milevich.
“El comisario”. Dir. Javier Paño.
“Con dos tacones”. Dir. Alberto Ruiz Rojo.
“10 en Ibiza”. Dir. Rafael de la Cueva / Raúl de la Morena.
“La verdad de Laura”. Dir. Valerio Bosserman.
“Paraíso”. Dir. Jesús Delgado.
“La ley y la vida”. Dir. Germán Álvarez y Raúl de la Morena.
“Al salir de clase”. Dir. Tony Sevilla.
“El súper”. Dir. Pascal Jongen.
“Condenadas a entenderse”. Dir. Azucena Rodríguez.
“Petra delicado”. Dir. Julio Sánchez Valdés.
“Siete vidas”. Dir. Víctor García.
“Periodistas”. Dir. Felipe Mellizo.
“Más que amigos”. Dir. Daniel Écija / Manuel Ríos.

CINE

“Manolete”. Dir. Menno Meyjes
“A mi madre le gustan las mujeres”. Dir. Inés París y Daniela Fejerman.
“Amor de hombre”. Dir. Yolanda García Serrano. / J. Luis Iborra.
“El gran Slalom”. Dir. Jaime Chávarri.
“La noche más larga”. Dir. Ángel García Sánchez.
“Delirios de amor”. Dir. Félix Rotaeta



FERNANDO
OJEDA

CARLOS SEGUÍ

TEATRO

“Usted tiene ojos de mujer fatal.. En la radio” Ramon Paso. Dirección Mariano de Paco

“La hermosa jarifa” Antonio de Villegas. Dirección Borja Rodriguez

“El caballero de olmedo” Lope De Vega. Dirección Juan Carlos Sanz

“El lobo y 7 cabritas” Albert Gracia / David Avila

“El gran libro magico” Albert Gracia / David Avila

“Carlota” Miguel Mihura. Dirección Mariano de Paco

“Auto sibila casandra” Gil Vicente. Dirección Ana Zamora

“Las flores de don juan” Lope de Vega. Dirección Jose Bornas

“Comedia de los errores” W.Shakespeare. Dirección Juan Pedro Campoy

“Mamma mía” Catherine Johnson. Dirección Paul Garrinton

“Balansiyya” Gonzalo Iranzo. Dirección Carlos Veiga

“Mala sangre” David Planas. Dirección Mariano De Paco

“Coriolano” W. Shakespeare. Dirección Helena Pimenta

“7 novias para 7 hnos” Lawrence Kasha. Dirección Ricard Reguant

“Noche de guerra...” Rafael Alberti. Dirección Ricard Salvat

“La muerte” Woody Allen. Dirección Víctor Conde

“La traición en la amistad” María de Zayas. Dirección Mariano de Paco

“Cuando harry encontró a sally” Nora Ephron. Dirección Ricard Reguant

“10 negritos” A. Christie. Dirección Ricard Reguant

“Pippi calzaslargas” Lundgrenn. Dirección Ricard Reguant

“La visita de la vieja dama” F. Dürrenmat. Dirección J.C. Pérez de La Fuente

“Hamlet” W. Shakespeare. Dirección Javier Mateo · Fco. Macia

“Pasos” Antonio Álamo. Dirección Juan Pedro Campoy

“No puedo imaginar mañana” T. Williams. Dirección Merche Nevot

“Akelarre” Abraham Lara. Dirección Abraham Lara

“Cargamento de sueños” Alfonso Sastre. Dirección Patricia Torres

“Divinas de la muerte” Abraham Lara. Dirección Abraham Lara

“Oliver twist” Lionel Burt. Dirección Luis Valverde

“Catástrofe” Samuel Beckett. Dirección Susi Espín

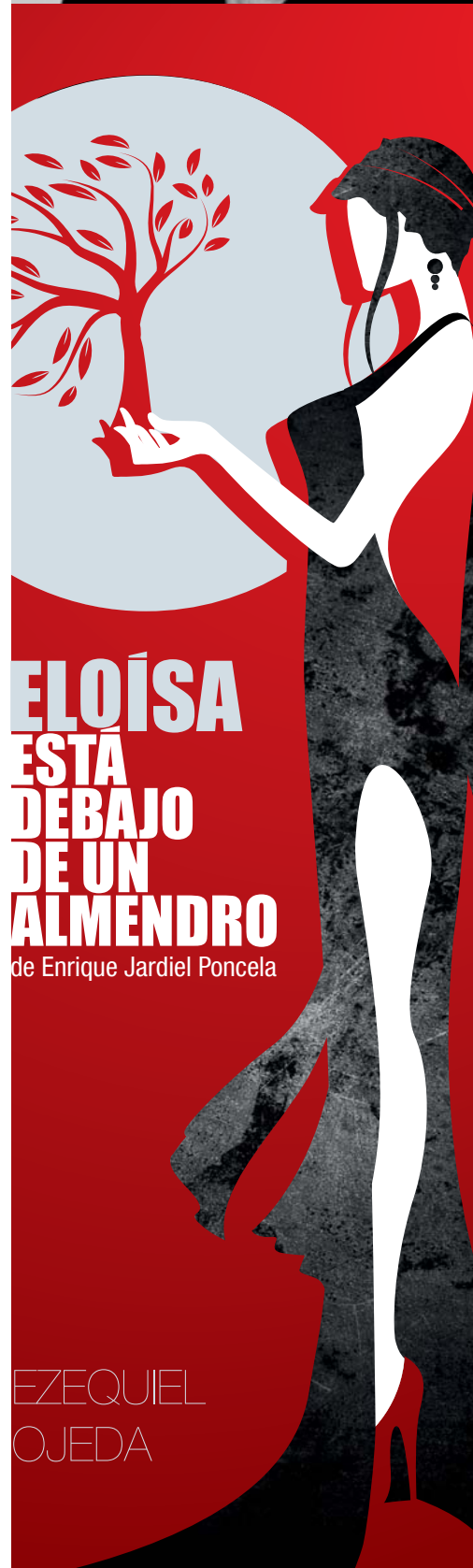
“Los melindres de belisa” Lope de Vega. Dirección César Bernard

“Luces de bohemia” Valle-Inclán. Dirección César Bernard

“La dama duende” Calderón de La Barca. Dirección César Oliva

“Mañana aquí a la misma hora” Ignacio Amestoy. Dirección José Félix Gómez

“Roberto zucco” Bernard M. Koltés. Dirección César Bernard



SAGA PRODUCCIONES

SAGA inicia su andadura en el año 1998, partiendo de la idea de Miguel García Monrabal y José Saiz Martín, ambos actores, que apuestan desde ese momento por el mundo de la producción teatral.

La apuesta con la que comienzan será el montaje de la comedia “El Enfermo Imaginario” de Molière, pieza clave de la literatura francesa. Para ello, cuentan con la colaboración del actor Miguel Palenzuela junto a un elenco de 10 actores, bajo la dirección de José Sáiz Argandoña. Durante su andadura realizó un centenar de representaciones por toda España.

En el año 1999 continuando con la producción de espectáculos teatrales deciden en esta ocasión decantarse por la comedia de Santiago Moncada “Violines y Trompetas” contando de nuevo con Miguel Palenzuela pero esta vez en su faceta como director.

En el año 2001 retomamos la producción de obras clásicas, eligiendo para esta ocasión las Fábulas de Esopo, en una versión del escritor brasileño Guilherme Figueiredo titulada “La Zorra y Las Uvas”. A esta obra, de estilo clásico y ambientada en la Grecia antigua, el valenciano Vicente Genovés, conocido actor, director y profesor valenciano, decide darle un giro completamente vanguardista e incorporarle números musicales, de los que se encarga el también valenciano Ferrer Ferrán, componiendo una música original y exclusiva para la función. El espectáculo se mantuvo en cartel durante varias temporadas dentro de las sucesivas campañas de Teatro Escolar que SAGA realiza anualmente.

SAGA comienza este año 2001 con el montaje infantil del cuento “La Bella y la Bestia” con dramaturgia de M^a Teresa Iranzo y Miguel Monrabal y bajo la dirección de José Sáiz Martín.

En 2003 se estrena la obra “Cásting y Castigo” de los autores valencianos José Luis Sirera y Juli Leal, estreno enmarcado dentro de la programación de la Mostra de Teatre de la Ciutat d’Alcoi.

Transcurridos dos años desde la última producción de teatro clásico, retomamos este género, con la comedia de Leandro Fernández de Moratín “El Sí de las Niñas”, adaptada y dirigida por Miguel Monrabal.

En 2005 estrenamos “Black Comedy” (Comedia negra) original de Peter Shaffer, con versión y traducción de Juli Leal e Ignacio Ramos y dirigida por Alexander Herold. Realizando un total de 85 actuaciones a lo largo de este año.

Durante los años 2006 y 2007 continuamos con la gira del espectáculo familiar “La Bella y la Bestia” y con “Comedia Negra”, con un total de 88 actuaciones a lo largo del año, además de colaborar de nuevo en la feria infantil y juvenil ExpoJove 2006 organizada por la Concejalía de Fiestas del Ayuntamiento de Valencia.

En 2008 realizamos la producción de los espectáculos de teatro familiar:

“Las Aventuras del Barón de Munchausen” con textos de Vicent Vila, música original del italiano Marco Remondini y dirección de Gianni Franceschini.

“Los amores de Bastián y Bastiana” ópera escrita por Wolfgang Amadeus Mozart con doce años de edad. La dirección corrió a cargo de Gianni Franceschini y Ramón Moreno, con escenografía de Juan del Busto, vestuario de Pascual Peris y diseño de Luz José Martín Márquez de Torres. Esta ópera infantil, en valenciano, se representó en temporada en el Teatro Escalante, siendo la función que cerró el Festival Contaria.

ELOÍSA ESTÁ DEBAJO DE UN ALMENDRO

de Enrique Jardiel Poncela



PRODUCCIÓN
PRODUCCIÓN
EJECUTIVA

ELOÍSA ESTÁ DEBAJO DE UN ALMENDRO

de Enrique Jardiel Poncela

En enero de 2009 estrenamos el espectáculo **“La Muerte y la doncella”**, obra original de Ariel Dofhman, bajo la dirección de Eduard Costa. Contando en el reparto con los actores Emilio Gutiérrez Caba y Luisa Martín. Este espectáculo permaneció en gira durante todo el año 2009/2010 realizando un total de 120 funciones.

En este año continuamos con las giras de: **“Las Aventuras del Barón de Munchausen”**, **“Los amores de Bastián y Bastiana”**, **“La mágica magia del Mago Merlín”**, realizando un total de 160 representaciones.

En el año 2010, la compañía estrenará los espectáculos:

“Tatuaje”, espectáculo que nos acerca a las diferentes etapas de la vida de Concha Piquer, desde sus inicios hasta sus últimos años dedicados a la música. La función se estrenó con una temporada en el Teatro Principal de Valencia del 3 al 14 de febrero de 2010. **“La Corte de Faraón”** estrenada el día 13 de marzo de 2010. Continúan en gira los espectáculos **“Los amores de Bastián y Bastiana”**, que se repondrá en la Sala Escalante de Valencia del 31 de octubre al 19 de diciembre, y en el apartado de comedia **“La Muerte y La Doncella”**.

En el año 2011, estreno de las obras **“Educando a Rita”**, original de Willy Russell en versión de Paco Mir e interpretada por Antonio Valero y María Almudéver bajo la dirección de Alexander Herold, y **“El Zoo de Cristal”** de Tennessee Williams, bajo la dirección de José Luis Saiz.

En el apartado de teatro familiar estrenamos el montaje de la obra **“El Lazarillo de Tormes”** con versión y dirección de José Saiz Martín, interpretada por Miguel Monrabal y José Ricardo Sáiz. Este montaje se estreno el 23 de marzo de 2011 en el Teatro Flumen de Valencia y ha realizado campaña escolar en dicha sala.

Espectáculos en gira 2011:

“Tatuaje” Homenaje a Doña Concha Piquer.

“La Mágica Magia del Mago Merlín”

“El Lazarillo de Tormes”

“Zarzuela a la carta”

“El Zoo de Cristal”

Año 2013, continua la gira de los espectáculos, **“Educando a Rita”**, **“Tatuaje”**, **“La Corte de Faraón”** representada en el Teatro Principal de Valencia y en el Festival Sagunt a Escena.

En el año 2014, **“Alicia”** versión del conocido cuento con números musicales y canciones, con participación de los niños a lo largo del espectáculo, estrenada en el Teatro Flumen de Valencia.

“Hansel & Gretel” espectáculo musical infantil basado en el conocido cuento, estrenado en el Teatro Flumen de Valencia.

“La Sirenita” adaptación del clásico de Hans Christian Andersen, estrenado en Valencia en noviembre de 2014.

Gira de los espectáculos infantiles y gira del espectáculo **“Antología de Zarzuela”**.

Producción ejecutiva del espectáculo **“La Hermosa Jarifa”**, estrenado en julio de 2014 en el Festival de Teatro Clásico de Almagro y representándose en el Festival de Teatro de



PRODUCCIÓN
PRODUCCIÓN
EJECUTIVA

Niebla, Festival Las noches del Fonseca en Salamanca, Festival de Teatro Clásico de Olmedo, Festival Sagunt a Escena, Festival de Alcántara, Festival de Lugo y Festival de Peñíscola entre muchos otros. En el año 2015 el espectáculo se exhibió dentro de la programación de la Compañía Nacional de Teatro Clásico como compañía invitada.

Año 2015, a lo largo de este año SAGA Producciones estrena en el Teatro Flumen de Valencia **"Bodas de Sangre"** de Federico García Lorca, bajo la dirección de Jose Sáiz, trabajo que combina la pieza teatral con el flamenco, con la colaboración del Ballet Español Embrujo. También se estrenan dos nuevos espectáculos musicales de teatro infantil: **"Peter Pan"** y **"El Mago de Oz"**.

Por último en el año 2016, se estrena en Valencia la nueva producción de la compañía, el espectáculo musical **"La Jaula de Grillos"** de Jean Poiret con dirección de Jose Sáiz.

Continúan en gira los espectáculos: **"Bodas de Sangre"**, **"Alicia"**, **"Peter Pan"**, **"La Sirenita"** y **"El Mago de Oz"** además de reponerse el espectáculo **"Tatuaje"**.

ELOÍSA ESTÁ DEBAJO DE UN ALMENDRO

de Enrique Jardiel Poncela



PRODUCCIÓN /
PRODUCCIÓN
EJECUTIVA

GG DISTRIBUCIÓN ESCÉNICA

GRACIELA HUESCA Y CARMEN GARCIA

Tras años de recorrido profesional en diversas empresas de artes escénicas tanto públicas como privadas, en el ámbito de la producción y la distribución, en el año 2009 deciden crear su propia empresa de producción y distribución escénica.

Durante este tiempo han colaborado con las siguientes compañías:

GG PRODUCCIÓN Y DISTRIBUCIÓN ESCÉNICA Y FESTIVAL INTERNACIONAL DE TEATRO CLÁSICO DE ALMAGRO -LA HERMOSA JARIFA- de Antonio de Villegas, dirección Borja Rodríguez. Producción propia.

CÍA HIJOS DE MARY SHELLEY (FERNANDO MARIÁS) -EL HOGAR DEL MONSTRUO- varios autores, dirigida por Vanessa Montfort

BARCO PIRATA PRODUCCIONES Y PARKING LLENO -EL PACK- escrito y dirigido por Aurea Martínez Fresno.

VANIA PRODUCCIONS Y TEATROS DEL CANAL -LA OPERA DE 4 NOTAS- de Tom Johnson, dirigida por Paco Mir.

LA BELLOCH TEATRO -VERANO EN DICIEMBRE- Y -VIENTOS DE LEVANTE- escritas y dirigidas por Carolina África.

611 TEATRO -LOS JUSTOS- de Albert Camus, dirección Javier Hernández-Simón

TEATRO DE LA DANZA DE MADRID -LUCIDO- de Rafael Spregelburd, dirección Amelia Ochandiano. Dirección de producción y distribución.

UR TEATRO -CARTAS DE AMOR A STALIN- de Juan Mayorga, dirección de Helena Pimenta, -SUEÑO DE UNA NOCHE DE VERANO- de William Shakespeare, dirección de Helena Pimenta, -MACBETH- de William Shakespeare, dirección de Helena Pimenta.

SAGA PRODUCCIONES -LA JAULA DE GRILLOS de Jean Poirer, dirección José Saiz, -BODAS DE SANGRE- de Federico García Lorca, dirección José Saiz.

TEATRO FAMILIAR con dirección de José Saiz -ALICIA-, -PETER PAN LA BATALLA FINAL-, -HANSEL & GRETEL-, -LA SIRENITA-, -EL MAGO DE OZ
DESCONCIERTO del grupo a capella MELOMANS

PRODUCCIONES COME Y CALLA -FRANKENSTEIN- de Mary Shelley, dirección de Gustavo Tambascio. -LA LECCIÓN- de Eugene Ionesco, dirección de Joan María Gual. -KAFKA Y LA MUÑECA VIAJERA- de Jordi Sierra I Fabra. -LIMAS MORGAN- de Alberto Sánchez y David Mur. -LOS DIAS FELICES- de Samuel Becket, dirección Salva Bolta

ALGARABÍA TEATRO -TOM SAWYER- de Mark Twain, dirección Borja Rodríguez. -LOS ENREDOS DE SCAPIN- de Moliere, dirección Isidro Rodríguez. -PRINCIPE Y MENDIGO- de Mark Twain, dirección de Borja Rodríguez. Dirección de producción y distribución.

ELOÍSA ESTÁ DEBAJO DE UN ALMENDRO

de Enrique Jardiel Poncela



PRODUCCIÓN /
DISTRIBUCIÓN

CÍA ANTHONY BLAKE -MAS CERCA- de Anthony Blake, dirección Esteve Ferrer. -NO VENGAS SOLO- de Anthony Blake, dirección Manu Berástegui. -BLAKE + ALLA DE LA IMAGINACIÓN- dirección Anthony Blake

CÍA DE HECHO -COLLAGE- (danza aérea), dirección Pedro Aunión. -DESPERTARES (danza aérea), dirección Pedro Aunión. -THE DARK SIDE OF THE EARTH- (danza aérea), dirección Pedro Aunión.

COMPAÑÍA FLAMENCA SANCHEZ-CORTES -QUEBRANTO- de Antonio de Verónica y Saray Cortés, -POR DERECHO- de Antonio de Verónica y Saray Cortés. Dirección de producción y distribución.

PEINETA PRODUCCIONES -DIVAS DE FOGONES- texto y dirección Carmen Rosa. Dirección de producción y distribución.

AISMAN Y MURPHY, -THE MAGIC RACING SHOW-, -UN 2 TRES MAGIA...

ELOÍSA ESTÁ DEBAJO DE UN ALMENDRO

de Enrique Jardiel Poncela

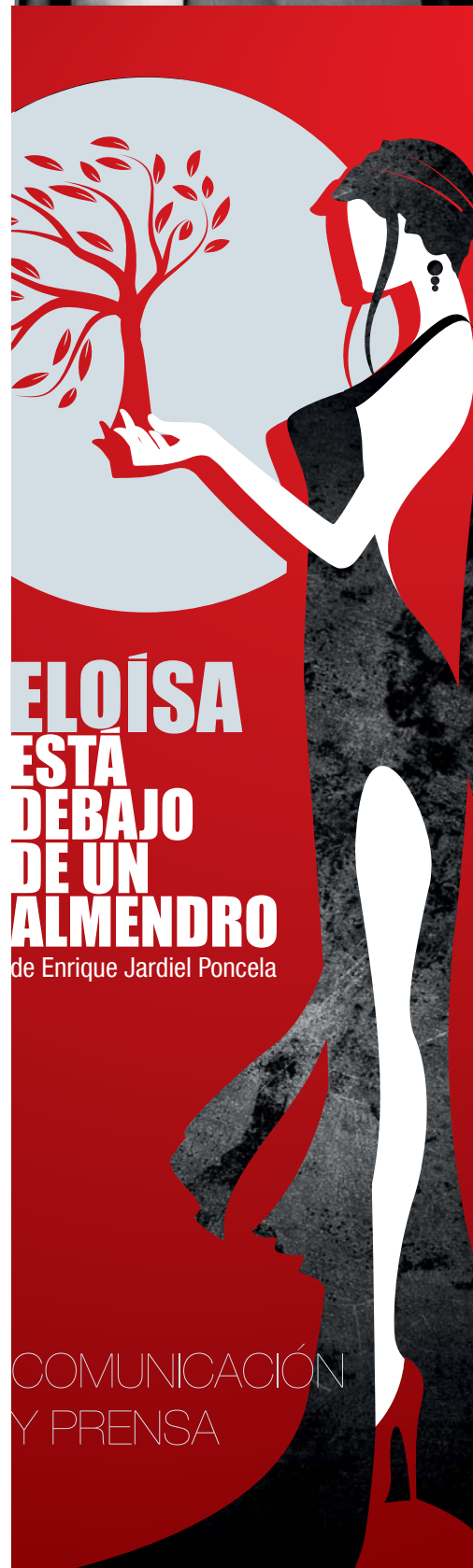


PRODUCCIÓN /
DISTRIBUCIÓN

MARÍA DÍAZ

He trabajado en la radio (RNE; Cadena SER, Radio Euskadi, Onda Cero y Radio Voz), en televisión (TVE, Antena 3, Tele 5, EITB, Telemadrid y Bilbovisión) y me gusta escribir (pasé por El Correo, Navarra Hoy, Dunia, Vitalidad, Mía, TelePaís, El Dominical de El periódico de Cataluña, On Madrid, Paisajes...). Actualmente, soy contertulia del programa de RNE No es un día cualquiera, que dirige y presenta Pepa Fernández.

Pero ahora soy, fundamentalmente, jefa de prensa de cultura sobre todo de compañías, productoras, salas, Festivales y espectáculos teatrales. Actualmente de K Producciones, Ron Lalá, Barco Pirata, Factoría Madre Constriktor, Kulunka Teatro, L'Om Imprebis, Concha Busto Producciones, PTC Producciones teatrales, Jamming, Teatro del Zurdo, La Belloch, El Reló, Teatro en Compañía, FEI, Sexpeare, [In]constantes Teatro, Guirigai, LAZONAKUBIK, Festival de Olmedo Clásico, FICE, etc...Y hasta hace poco de Sala Mirador, Teatro de la Danza, Producciones Cristina Rota, Come y calla o Teatro de Malta.



**ELOÍSA
ESTÁ
DEBAJO
DE UN
ALMENDRO**
de Enrique Jardiel Poncela

COMUNICACIÓN
Y PRENSA



ELOÍSA ESTÁ DEBAJO DE UN ALMENDRO

de Enrique Jardiel Poncela

Contratación

GG PRODUCCIÓN Y DISTRIBUCIÓN ESCÉNICA

915 671 722 · 912 775 425

carmen@ggdistribucion.com

graciela@ggdistribucion.com

www.ggdistribucion.com

Prensa y comunicación

María Díaz

620 590 316

info@mariadiaz.eu

Producción



Coproducción

Amaia Latorre
Javier Hervás

MARDO
MARDO

María Díaz
comunicación

Juan Carlos Castro